



Morse e tavole per macchina • Fissaggio e staffaggio • Magneti • Mandrini idraulici • Mandrini DIN ISO 12164-1 • Mandrini DIN ISO 7388-1 • Mandrini DIN ISO 7388-2 • Mandrini DIN 2080 • Pinze di serraggio ER • Accessori per mandrini • Codoli per mandrini • Teste ad angolo e moltiplicatori • Calettamento, bilanciatura e presetting • Tastatori e centratori • Schermi di protezione • Sbavatori • Lampade • Marcatura



Supporto di montaggio e smontaggio modulare

Sistema di montaggio e smontaggio di portautensili modulare in acciaio, alloggiamento in alluminio, 4 posizioni girevoli a 90°.

Applicazione: sistema di montaggio flessibile e poco ingombrante per la ricezione positiva di tutti i comuni formati di adattatori, sistema sicuro e in pochi secondi senza il danneggiamento del cono.

Adattatore in acciaio da ordinare a parte in funzione del tipo di cono del mandrino.

| Codice | € | Esecuzione |
|------------|---|----------------------|
| C703700001 | ◇ | Base |
| C703700004 | ◇ | Adattatore ISO 30 |
| C703700007 | ◇ | Adattatore ISO 40 |
| C703700010 | ◇ | Adattatore ISO 50 |
| C703700013 | ◇ | Adattatore VDI 20 |
| C703700016 | ◇ | Adattatore VDI 30 |
| C703700019 | ◇ | Adattatore VDI 40 |
| C703700022 | ◇ | Adattatore VDI 50 |
| C703700025 | ◇ | Adattatore HSK-A 63 |
| C703700028 | ◇ | Adattatore HSK-A 100 |



ACCESSORI PER MANDRINI
CODOLI PER MANDRINI



Supporto di montaggio e smontaggio rapido

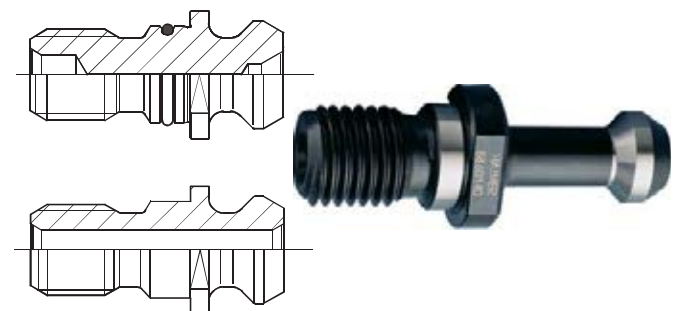
Supporto di montaggio e smontaggio rapido e semplice dei portautensili in posizione verticale e orizzontale.



| Codice | € | Cono tipo | Grandezza cono |
|------------|---|-------------------------------|----------------|
| C703710001 | ◇ | DIN 2080 | 40 |
| C703710004 | ◇ | DIN 2080 | 50 |
| C703710007 | ◇ | DIN ISO 7388-1 (ex DIN 69871) | 40 |

| Codice | € | Cono tipo | Grandezza cono |
|------------|---|--------------------------------|----------------|
| C703710010 | ◇ | DIN ISO 7388-1 (ex DIN 69871) | 50 |
| C703710013 | ◇ | DIN ISO 7388-2 (ex JIS B 6339) | 40 |
| C703710016 | ◇ | DIN ISO 7388-2 (ex JIS B 6339) | 50 |

Codoli di aggancio



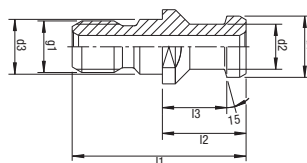
I codoli di aggancio sono un ottimo elemento di collegamento tra la macchina e l'utensile. Le esigenze di precisione, stabilità ed affidabilità sono elevate. I perni di aggancio di qualità inferiore compromettono non soltanto l'efficienza della macchina, ma rappresentano anche un rischio per la sicurezza. I perni di aggancio che si rompono provocano, oltre ai costi della macchina e del pezzo, anche seri danni alle persone.

- Realizzati in acciaio speciale altamente resistente
- Trattamento termico notevole in diverse tappe
- Rinvenimenti mirati delle zone soggette a maggiori sollecitazioni
- Elevata resistenza all'uso
- Tutte le superfici funzionali rifinite dopo la tempra
- Massima sicurezza ed affidabilità



Codolo di aggancio DIN 69872 forma A

Codolo di aggancio con foro di adduzione centrale DIN 69872 forma A. Esecuzione in acciaio speciale ad elevata resistenza, trattamento termico fine, elevata resistenza in trazione.



| Codice | € | d1 (mm) | d2 (mm) | d3 (mm) | l1 (mm) | l2 (mm) | l3 (mm) | g1 | Tipo |
|------------|---|---------|---------|---------|---------|---------|---------|-----|--------|
| C660050040 | ◇ | 19 | 14 | 17 | 54 | 26 | 20 | M16 | ISO 40 |
| C660050050 | ◇ | 28 | 21 | 25 | 74 | 34 | 25 | M24 | ISO 50 |