

Apparecchio per brocciatura pendolare interna

Apparecchio per brocciatura POLIANGOLAR® per interni. È un dispositivo a movimento rotatorio pendolare per l'esecuzione rapida di profili interni con una buona finitura, con spigoli assolutamente vivi. L'apparecchio può essere impiegato per lavorazioni di acciaio, ottone, alluminio e sue leghe.

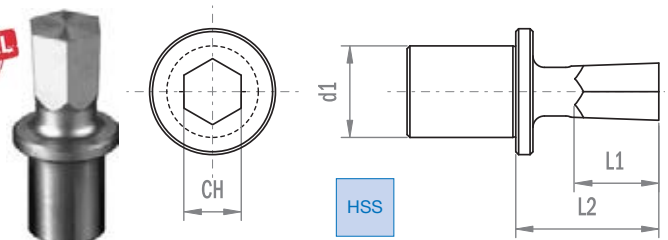


Codice	€	Attacco cil. Ø (mm)	Fino a cave esagonali (mm)	Fino a cave quadrate (mm)	Fino a cave torx	Profondità massima di lavoro (mm)	Peso (Kg)	Modello utensile (Grandezza)
A700100005	---	10	10	8	T 40	12	0,25	NG 8
A700100010	---	12	10	8	T 40	12	0,25	NG 8
A700100015	---	16	10	8	T 40	12	0,25	NG 8
A700100020	---	16	12	10	T 60	20	0,65	NG 12
A700100025	---	20	12	10	T 60	20	0,65	NG 12
A700100030	---	25	12	10	T 60	20	0,65	NG 12
A700100035	---	attacco C.M. 2	12	10	T 60	20	0,65	NG 12
A700100040	---	16	14	12	T 60	22	1,15	NG 12
A700100045	---	20	14	12	T 60	22	1,15	NG 12
A700100050	---	25	14	12	T 60	22	1,15	NG 12
A700100055	---	attacco C.M. 2	14	12	T 60	22	1,15	NG 12
A700100060	---	20	24	16	T 100	25	2	NG 16
A700100065	---	25	24	16	T 100	25	2	NG 16
A700100070	---	32	24	16	T 100	25	2	NG 16
A700100075	---	attacco C.M. 3	24	16	T 100	25	2	NG 16
A700100085	---	25	40	22	T 100	25	4,2	NG 16
A700100090	---	32	40	22	T 100	25	4,2	NG 16
A700100095	---	attacco C.M. 3	40	22	T 100	25	4,2	NG 16
A700100100	---	attacco C.M. 4	40	22	T 100	25	4,2	NG 16
A700100110	---	25	40	22	T 100	45	4,2	SG 16
A700100115	---	32	40	22	T 100	45	4,2	SG 16
A700100120	---	40	40	22	T 100	45	4,2	SG 16
A700100125	---	attacco C.M. 3	40	22	T 100	45	4,2	SG 16
A700100130	---	attacco C.M. 4	40	22	T 100	45	4,2	SG 16



Utensile per brocciatura standard per cave ESAGONALI

Utensile per brocciatura POLIANGOLAR® in acciaio HSS per cave esagonali, di fori ciechi e passanti, per lavorazioni di acciaio, ottone, alluminio e sue leghe.



Codice	€	Grandezza	CH esagono (mm)	L1 (mm)	L2 (mm)	d1 (mm)
A700200005	---	NG 8	1	2	15	8
A700200010	---	NG 8	2	4	15	8
A700200015	---	NG 8	3	6	15	8
A700200020	---	NG 8	4	8	15	8
A700200025	---	NG 8	5	10	15	8

Codice	€	Grandezza	CH esagono (mm)	L1 (mm)	L2 (mm)	d1 (mm)
A700200030	---	NG 8	6	12	15	8
A700200035	---	NG 8	7	12	15	8
A700200040	---	NG 8	8	12	15	8
A700200045	---	NG 8	9	12	15	8
A700200050	---	NG 8	10	12	15	8



Frese in metallo duro • Fresatura modulare • Seghe circolari • Seghe a tazza • Lame • Barrette • Frese ad inserti • Punte ad inserti • Portainseri per filettare, troncare e scanalare • Inserti e ricambi • Godronatura • **Brocciatura/Stozzatura** • Utensili saldobrasati • Lubrificanti e sistemi

← Pagina precedente

BROCCIATURA
STOZZATURA

Codice	€	Grandezza	CH esagono (mm)	L1 (mm)	L2 (mm)	d1 (mm)
A700200055	↗	◆ NG 12	1	2	25	12
A700200060	↗	◆ NG 12	2	4	25	12
A700200065	↗	◆ NG 12	3	6	25	12
A700200070	↗	◆ NG 12	4	8	25	12
A700200075	↗	◆ NG 12	5	10	25	12
A700200080	↗	◆ NG 12	6	12	25	12
A700200085	↗	◆ NG 12	7	14	25	12
A700200090	↗	◆ NG 12	8	16	25	12
A700200095	↗	◆ NG 12	9	18	25	12
A700200100	↗	◆ NG 12	10	20	25	12
A700200105	↗	◆ NG 12	11	22	25	12
A700200110	↗	◆ NG 12	12	22	25	12
A700200115	↗	◆ NG 12	13	22	25	12
A700200120	↗	◆ NG 12	14	22	25	12
A700200125	↗	◆ NG 16	1	2	25	16
A700200130	↗	◆ NG 16	2	4	25	16
A700200132	↗	◆ NG 16	2,5	4	25	16
A700200135	↗	◆ NG 16	3	6	25	16
A700200140	↗	◆ NG 16	4	8	25	16
A700200145	↗	◆ NG 16	5	10	25	16
A700200150	↗	◆ NG 16	6	12	25	16
A700200155	↗	◆ NG 16	7	14	25	16
A700200160	↗	◆ NG 16	8	16	25	16
A700200165	↗	◆ NG 16	9	18	25	16
A700200170	↗	◆ NG 16	10	20	25	16
A700200175	↗	◆ NG 16	11	22	25	16
A700200180	↗	◆ NG 16	12	22	25	16
A700200185	↗	◆ NG 16	13	22	25	16
A700200190	↗	◆ NG 16	14	22	25	16
A700200195	↗	◆ NG 16	15	22	25	16
A700200200	↗	◆ NG 16	16	22	25	16
A700200201	↗	◆ NG 16	17	22	25	16
A700200202	↗	◆ NG 16	18	22	25	16

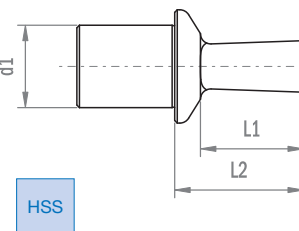
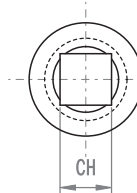
Codice	€	Grandezza	CH esagono (mm)	L1 (mm)	L2 (mm)	d1 (mm)
A700200203	↗	◆ NG 16	19	22	25	16
A700200205	↗	◆ NG 16	20	22	25	16
A700200210	↗	◆ NG 16	22	22	25	16
A700200212	↗	◆ NG 16	24	22	25	16
A700200215	↗	◆ SG 16	1	3	45	16
A700200220	↗	◆ SG 16	2	6	45	16
A700200225	↗	◆ SG 16	3	9	45	16
A700200230	↗	◆ SG 16	4	12	45	16
A700200235	↗	◆ SG 16	5	15	45	16
A700200240	↗	◆ SG 16	6	18	45	16
A700200245	↗	◆ SG 16	7	21	45	16
A700200250	↗	◆ SG 16	8	24	45	16
A700200255	↗	◆ SG 16	9	27	45	16
A700200260	↗	◆ SG 16	10	30	45	16
A700200265	↗	◆ SG 16	11	33	45	16
A700200270	↗	◆ SG 16	12	36	45	16
A700200275	↗	◆ SG 16	13	39	45	16
A700200280	↗	◆ SG 16	14	42	45	16
A700200285	↗	◆ SG 16	15	42	45	16
A700200290	↗	◆ SG 16	16	42	45	16
A700200291	↗	◆ SG 16	17	42	45	16
A700200292	↗	◆ SG 16	18	42	45	16
A700200293	↗	◆ SG 16	19	42	45	16
A700200295	↗	◆ SG 16	20	42	45	16
A700200300	↗	◆ SG 16	22	42	45	16
A700200305	↗	◆ SG 16	23	45	45	16
A700200310	↗	◆ SG 16	24	45	45	16
A700200315	↗	◆ SG 16	27	45	45	16
A700200320	↗	◆ SG 16	30	45	45	16
A700200325	↗	◇ SG 16	33	45	45	16
A700200330	↗	◇ SG 16	36	45	45	16
A700200335	↗	◇ SG 16	39	45	45	16



Utensile per brocciatura standard per cave QUADRATE



Utensile per brocciatura POLIANGOLAR® in acciaio HSS per cave QUADRATE, di fori ciechi e passanti, per lavorazioni di acciaio, ottone, alluminio e sue leghe.



Codice	€	Grandezza	CH Quadrato (mm)	L1 (mm)	L2 (mm)	d1 (mm)
A700300005	↗	◆ NG 8	1	2	15	8
A700300010	↗	◆ NG 8	2	4	15	8
A700300015	↗	◆ NG 8	3	6	15	8
A700300020	↗	◆ NG 8	4	8	15	8
A700300025	↗	◆ NG 8	5	10	15	8
A700300030	↗	◆ NG 8	6	12	15	8
A700300035	↗	◆ NG 8	7	12	15	8
A700300040	↗	◆ NG 8	8	12	15	8
A700300045	↗	◆ NG 12	1	2	25	12
A700300050	↗	◆ NG 12	2	4	25	12
A700300055	↗	◆ NG 12	3	6	25	12
A700300060	↗	◆ NG 12	4	8	25	12
A700300065	↗	◆ NG 12	5	10	25	12
A700300070	↗	◆ NG 12	6	12	25	12
A700300075	↗	◆ NG 12	7	14	25	12
A700300080	↗	◆ NG 12	8	16	25	12
A700300085	↗	◆ NG 12	9	18	25	12
A700300090	↗	◆ NG 12	10	20	25	12
A700300095	↗	◆ NG 12	11	22	25	12
A700300100	↗	◆ NG 12	12	22	25	12
A700300105	↗	◆ NG 16	1	2	25	16
A700300110	↗	◆ NG 16	2	4	25	16
A700300115	↗	◆ NG 16	3	6	25	16
A700300120	↗	◆ NG 16	4	8	25	16
A700300125	↗	◆ NG 16	5	10	25	16

Codice	€	Grandezza	CH Quadrato (mm)	L1 (mm)	L2 (mm)	d1 (mm)
A700300130	↗	◆ NG 16	6	12	25	16
A700300135	↗	◆ NG 16	7	14	25	16
A700300140	↗	◆ NG 16	8	16	25	16
A700300145	↗	◆ NG 16	9	18	25	16
A700300150	↗	◆ NG 16	10	20	25	16
A700300155	↗	◆ NG 16	11	22	25	16
A700300160	↗	◆ NG 16	12	22	25	16
A700300165	↗	◆ NG 16	13	22	25	16
A700300170	↗	◆ NG 16	14	22	25	16
A700300175	↗	◆ NG 16	15	22	25	16
A700300180	↗	◆ NG 16	16	22	25	16
A700300185	↗	◆ NG 16	20	22	25	16
A700300190	↗	◆ NG 16	22	22	25	16
A700300195	↗	◆ SG 16	1	3	45	16
A700300200	↗	◆ SG 16	2	6	45	16
A700300205	↗	◆ SG 16	3	9	45	16
A700300210	↗	◆ SG 16	4	12	45	16
A700300215	↗	◆ SG 16	5	15	45	16
A700300220	↗	◆ SG 16	6	18	45	16
A700300225	↗	◆ SG 16	7	21	45	16
A700300230	↗	◆ SG 16	8	24	45	16
A700300235	↗	◆ SG 16	9	27	45	16
A700300240	↗	◆ SG 16	10	30	45	16
A700300245	↗	◆ SG 16	11	33	45	16
A700300250	↗	◆ SG 16	12	36	45	16

← Pagina precedente

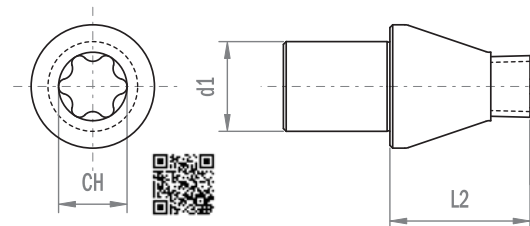
Codice	€	Grandezza	CH Quadrato (mm)	L1 (mm)	L2 (mm)	d1 (mm)
A700300255	◆	SG 16	13	39	45	16
A700300260	◆	SG 16	14	42	45	16
A700300265	◆	SG 16	15	42	45	16
A700300270	◆	SG 16	16	42	45	16
A700300271	◆	SG 16	17	42	45	16
A700300272	◆	SG 16	18	42	45	16
A700300273	◆	SG 16	19	42	45	16
A700300275	◆	SG 16	20	42	45	16
A700300280	◇	SG 16	22	42	45	16

Codice	€	Grandezza	CH Quadrato (mm)	L1 (mm)	L2 (mm)	d1 (mm)
A700300285	◇	SG 16	23	45	45	16
A700300290	◇	SG 16	24	45	45	16
A700300295	◇	SG 16	25	45	45	16
A700300300	◇	SG 16	26	45	45	16
A700300305	◇	SG 16	27	45	45	16
A700300310	◇	SG 16	28	45	45	16
A700300315	◇	SG 16	29	45	45	16
A700300320	◇	SG 16	30	45	45	16



Utensile per brocciatura standard per cave di sedi TORX

Utensile per brocciatura POLIANGOLAR® in acciaio sinterizzato per cave sedi TORX, di fori ciechi, per lavorazioni di acciaio, ottone, alluminio e sue leghe.



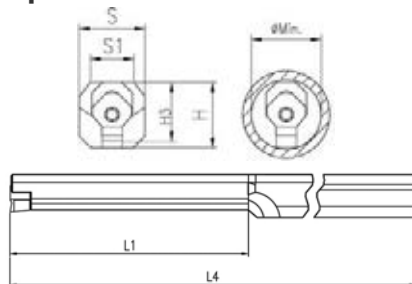
Codice	€	Grandezza	CH TORX	L2 (mm)	d1 (mm)
A700400005	◆	NG 8	T 5	15	8
A700400010	◆	NG 8	T 6	15	8
A700400015	◆	NG 8	T 7	15	8
A700400020	◆	NG 8	T 8	15	8
A700400025	◆	NG 8	T 9	15	8
A700400030	◆	NG 8	T 10	15	8
A700400035	◆	NG 8	T 15	15	8
A700400040	◆	NG 8	T 20	15	8
A700400045	◆	NG 8	T 25	15	8
A700400050	◆	NG 8	T 27	15	8
A700400055	◆	NG 8	T 30	15	8
A700400060	◆	NG 8	T 40	15	8
A700400080	◆	NG 12	T 5	25	12
A700400085	◆	NG 12	T 6	25	12
A700400090	◆	NG 12	T 7	25	12
A700400095	◆	NG 12	T 8	25	12
A700400100	◆	NG 12	T 9	25	12
A700400105	◆	NG 12	T 10	25	12
A700400110	◆	NG 12	T 15	25	12
A700400115	◆	NG 12	T 20	25	12
A700400120	◆	NG 12	T 25	25	12
A700400125	◆	NG 12	T 27	25	12
A700400130	◆	NG 12	T 30	25	12
A700400135	◆	NG 12	T 40	25	12

Codice	€	Grandezza	CH TORX	L2 (mm)	d1 (mm)
A700400140	◆	NG 12	T 45	25	12
A700400145	◆	NG 12	T 50	25	12
A700400150	◆	NG 12	T 55	25	12
A700400155	◆	NG 12	T 60	25	12
A700400160	◇	NG 16	T 5	25	16
A700400165	◆	NG 16	T 6	25	16
A700400170	◆	NG 16	T 7	25	16
A700400175	◆	NG 16	T 8	25	16
A700400180	◆	NG 16	T 9	25	16
A700400185	◆	NG 16	T 10	25	16
A700400190	◆	NG 16	T 15	25	16
A700400195	◆	NG 16	T 20	25	16
A700400200	◆	NG 16	T 25	25	16
A700400205	◆	NG 16	T 27	25	16
A700400210	◆	NG 16	T 30	25	16
A700400215	◆	NG 16	T 40	25	16
A700400220	◆	NG 16	T 45	25	16
A700400225	◆	NG 16	T 50	25	16
A700400230	◆	NG 16	T 55	25	16
A700400235	◆	NG 16	T 60	25	16
A700400240	◆	NG 16	T 70	25	16
A700400245	◆	NG 16	T 80	25	16
A700400247	◇	NG 16	T 90	25	16
A700400250	◇	NG 16	T 100	25	16



Portainsero per stozzatrice

Portainsero per stozzatrice per esecuzione di sedi chiave.



Codice	€	H (mm)	H3 (mm)	S (mm)	S1 (mm)	L1 (mm)	L4 (mm)	Inserto - ø min (mm)
A700500005	◇	12	9,3	12	8,2	40	160	A700550005 - 9,9 / A700550040 - 9,9
A700500010	◇	12	10	12	7	60	160	A700550010 - 10,4 / A700550045 - 10,4 / A700550015 - 10,8 / A700550050 - 10,8
A700500015	◇	15	16	12	-	-	220	A700550020 - 17,9 / A700550055 - 17,9 / A700550025 - 18,4 / A700550060 - 18,4
A700500020	◇	20	21	14	-	-	250	A700550030 - 23,8 / A700550065 - 23,8 / A700550035 - 24,2 / A700550070 - 24,2