



## Chiave dinamometrica digitale Manoskop® 730D

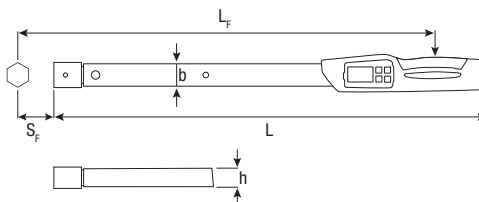
Chiave dinamometrica digitale per inserti intercambiabili completa di chiave a cricco Manoskop® 730D, **a indicazione e a scatto**, segnale di scatto rilevabile acusticamente e a sensibile, supporto per utensili a innesto maschio intercambiabili, inserimento semplice del dato di allungamento di leva per utensili a innesto, non è più necessario effettuare calcoli complicati, protezione contro i sovraccarichi mediante segnale di avvertimento acustico e ottico, blocco automatico dei tasti per impedire l'involontaria modifica della regolazione impostata, possibilità di impostare le unità di misura: Nm, ft-lb, in-lb.

**Esecuzione:** attacco per utensili a innesto quadro, impugnatura a 2 componenti dotata di pratici inserti verdi morbidi, resistente ad olii, grassi, carburanti, liquidi dei freni e fluidi a base di fosfati.

**Caratteristiche:** blocco di sicurezza QuickRelease, impostazione rapida grazie alla pratica tastiera, funzione di indicazione anche per coppie sinistrorse, possibilità di scelta tra diversi limiti di tolleranza in base alla specifica situazione di avvitatura, valutazione visiva della specifica situazione di avvitatura mediante segnalazione verde e rossa sul display, protezione supplementare delle preimpostazioni eseguite (modalità di funzionamento, valore di scatto/nominale, unità di misura, tolleranza, opzioni di salvataggio, calibro di misura differente) tramite codice PIN, possibilità di memorizzare fino a 7500 dati di serraggio, interfaccia USB, avviso automatico per la taratura successiva.

La dotazione comprende 2 batterie mignon da 1,5 V.

**Fornita con certificato secondo DIN EN ISO 6789-2:2017.**



9x12

14x18

22x28

Codice	€	Capacità (Nm)	Risoluzione di impostazione/visualizzazione (Nm)	Quadro (")	Attacco (mm)	Scostamento di indicazione ±	b (mm)	h (mm)	L (mm)	L <sub>F</sub> (mm)	S <sub>F</sub> (mm)	Peso (g)
N157250005	↘	10±100	0,2/0,1	1/2	9x12	2%	28	23	501	426,5	17,5	1232
N157250010	↘	20±200	0,5/0,1	1/2	14x18	2%	28	23	595	515	25	1663
N157250015	↘	40±400	1,0/0,1	3/4	14x18	2%	28	23	738	655	25	2232
N157250020	↘	65±650	1,0/0,1	3/4	14x18	2%	30,6	25,6	975	837	25	3767
N157250025	↘	80±800	1,0/0,1	3/4	22x28	2%	30,6	25,6	1255	1157	55	6492
N157250030	↘	100±1000	1,0/0,1	3/4	22x28	2%	30,6	25,6	1439	1341	55	6910



## Chiave dinamometrica digitale ad angolo di rotazione Manoskop® 714

Chiave dinamometrica digitale ad angolo di rotazione per inserti intercambiabili Manoskop® 714, **3 modalità di funzionamento: a scatto, Peak hold (a indicazione con visualizzazione del valore di picco) e Track (a indicazione con visualizzazione del valore momentaneo)**, 4 modalità di misura (coppia, angolo di rotazione, coppia con misura di controllo angolo di rotazione, angolo di rotazione con misura di controllo coppia), **coppia e angolo di rotazione visibili contemporaneamente**, supporto per utensili a innesto maschio intercambiabili, inserimento semplice del dato di allungamento di leva per utensili a innesto, non è più necessario effettuare calcoli complicati, protezione contro i sovraccarichi mediante segnale di avvertimento acustico e ottico, blocco automatico dei tasti per impedire l'involontaria modifica della regolazione impostata, possibilità di impostare le unità di misura: Nm, ft-lb, in-lb.

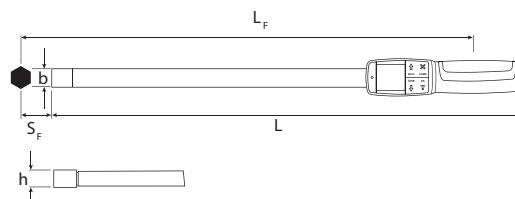
**Esecuzione:** attacco per utensili a innesto quadro, impugnatura a 2 componenti dotata di pratici inserti verdi morbidi, resistente ad olii, grassi, carburanti, liquidi dei freni e fluidi a base di fosfati.

**Caratteristiche:** blocco di sicurezza QuickRelease, display grafico a colori ad alta risoluzione con spie di segnalazione laterali aggiuntive, impostazione rapida grazie alla pratica tastiera, funzione di indicazione anche per coppie sinistrorse, possibilità di scelta tra diversi limiti di tolleranza in base alla specifica situazione di avvitatura, valutazione visiva della specifica situazione di avvitatura, fino a 200 casi di avvitatura o svitamento programmabili in massimo di 25 programmi, possibilità di memorizzare fino a 2500 dati di serraggio, interfaccia USB, avviso automatico per la taratura successiva, software SENSOMASTER incluso per configurare con semplicità l'utensile.

La dotazione comprende 4 batterie micro da 1,5 V, cavo USB.

**Fornita con 3 certificati**

**(indicazione/attivazione coppia secondo DIN EN ISO 6789-2:2017/angolo di rotazione).**



9x12

14x18

22x28

Codice	€	Capacità (Nm)	Attacco (mm)	Scostamento di indicazione angolo di rotazione ±	Scostamento di indicazione coppia ±	b (mm)	h (mm)	L (mm)	L <sub>F</sub> (mm)	S <sub>F</sub> (mm)	Peso (g)
N157600005	↘	1±10	9x12	1%	2%	28	23	226	188	17,5	795
N157600010	↘	2±20	9x12	1%	2%	28	23	226	188	17,5	805
N157600015	↘	4±40	9x12	1%	2%	28	23	252	214	17,5	845
N157600020	↘	6±60	9x12	1%	2%	28	23	393	355	17,5	1235
N157600025	↘	10±100	9x12	1%	2%	28	23	466	428	17,5	1655
N157600030	↘	20±200	14x18	1%	2%	28	23	547	516	25	1896
N157600035	↘	40±400	14x18	1%	2%	28	23	687	656	25	5155
N157600040	↘	65±650	22x28	1%	2%	30,6	25,6	890	890	55	7000
N157600045	↘	80±800	22x28	1%	2%	30,6	25,6	1158	1158	55	10400
N157600050	↘	100±1000	22x28	1%	2%	30,6	25,6	1343	1343	55	10500