



Morse e tavole per macchina • Fissaggio e staffaggio • Magneti • Mandrini idraulici e mandrini a forte serraggio • Mandrini HSK • Mandrini DIN ISO 7388-1 (ex DIN 69871) • Mandrini MAS-BT • Mandrini DIN 2080 • Pinze di serraggio ER • Accessori per mandrini • Codoli per mandrini • Teste ad angolo e moltiplicatori • Calettamento, bilanciatura e presetting • Tastatori e centratori • Schermi di protezione • Sbavatori • Lampade • Marcatura



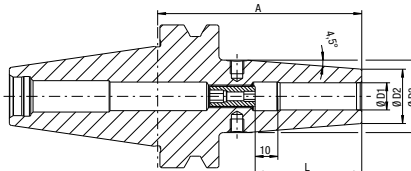
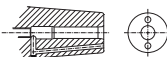
Mandrino a calettamento termico BT 40 AD con superficie di contatto

Mandrino a calettamento termico JIS B 6339 MAS BT 40 "con superficie di contatto" (supporto aggiuntivo sulla superficie della flangia per una maggiore rigidità) **forma AD**, per il serraggio di utensili in HSS e Metallo Duro con **codolo cilindrico in tolleranza h6**; possibilità di regolare la sporgenza dell'utensile mediante vite integrata al mandrino a partire da $\varnothing D1 = 6$ mm. Disponibile in versione corta, ZG e extralunga.

Fornito con **bilanciatura standard G 2.5 25000 giri/min o U<1gmm**.

Caratteristiche:

- Acciaio resistente alle alte temperature
- Temperato 54-2 Hrc
- Fori filettati per i grani della bilanciatura fine
- Fori di raffreddamento Cool Jet a richiesta.



Codice	€	$\varnothing D1$ (mm)	$\varnothing D2$ (mm)	$\varnothing D3$ (mm)	L (mm)	A (mm)	Tipo
C650240003	---	3*	10	-	9	90	corto
C650240004	---	4*	10	-	12	90	corto
C650240005	---	5*	10	-	15	90	corto
C650240006	---	6	21	27	36	90	corto
C650240008	---	8	21	27	36	90	corto
C650240010	---	10	24	32	42	90	corto
C650240012	---	12	24	32	47	90	corto
C650240016	---	16	27	34	50	90	corto
C650240020	---	20	33	42	52	90	corto
C650240025	---	25	44	53	58	100	corto
C650240032	---	32	44	53	58	100	corto
C650240106	---	6	21	27	36	130	ZG 130
C650240108	---	8	21	27	36	130	ZG 130

Codice	€	$\varnothing D1$ (mm)	$\varnothing D2$ (mm)	$\varnothing D3$ (mm)	L (mm)	A (mm)	Tipo
C650240110	---	10	24	32	42	130	ZG 130
C650240112	---	12	24	32	47	130	ZG 130
C650240116	---	16	27	34	50	130	ZG 130
C650240120	---	20	33	42	52	130	ZG 130
C650240125	---	25	44	53	58	130	ZG 130
C650240206	---	6	21	27	36	160	extralungo
C650240208	---	8	21	27	36	160	extralungo
C650240210	---	10	24	32	42	160	extralungo
C650240212	---	12	24	32	47	160	extralungo
C650240216	---	16	27	34	50	160	extralungo
C650240220	---	20	33	42	52	160	extralungo
C650240225	---	25	44	53	58	160	extralungo

*Senza filettatura per grani di bilanciatura, con fessure lungo i fori di serraggio per l'alimentazione del lubrorefrigerante.



Mandrino a calettamento termico BT 40 AD con superficie di contatto

Mandrino a calettamento termico JIS B 6339 MAS BT 40 "con superficie di contatto" (supporto aggiuntivo sulla superficie della flangia per una maggiore rigidità) **forma AD** con sistema di refrigerazione Cool Jet che permette di portare il lubrorefrigerante direttamente sull'utensile, costruito in acciaio per la lavorazione a caldo resistente alle alte temperature temprato 54-2 Hrc, per il calettamento di utensili in HSS e Metallo Duro con **codolo cilindrico in tolleranza h6**; possibilità di regolare la sporgenza dell'utensile mediante vite integrata al mandrino. Disponibile in versione corta.

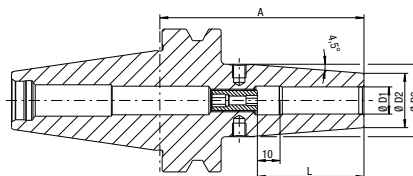
Fornito con **bilanciatura standard G 2.5 25000 giri/min o U<1gmm**.

Cool Jet:

Raffreddamento ottimale dell'utensile, il refrigerante fuoriesce da due fori posti sul fronte del mandrino direttamente sul tagliente dell'utensile. Questo sistema aumenta fino al 100% la durata dell'utensile, riduce drasticamente il rischio di incollaggio dei trucioli favorendone la fuoriuscita.



Codice	€	$\varnothing D1$ (mm)	$\varnothing D2$ (mm)	$\varnothing D3$ (mm)	L (mm)	A (mm)	Tipo
C650260003	---	3	10	-	9	90	corto
C650260004	---	4	10	-	12	90	corto
C650260005	---	5	10	-	15	90	corto
C650260006	---	6	21	27	36	90	corto
C650260008	---	8	21	27	36	90	corto
C650260010	---	10	24	32	42	90	corto



Codice	€	$\varnothing D1$ (mm)	$\varnothing D2$ (mm)	$\varnothing D3$ (mm)	L (mm)	A (mm)	Tipo
C650260012	---	12	24	32	47	90	corto
C650260014	---	14	27	34	47	90	corto
C650260016	---	16	27	34	50	90	corto
C650260020	---	20	33	42	52	90	corto
C650260025	---	25	44	53	58	100	corto

2

MANDRINI CON SUPERFICIE DI CONTATTO