



Mandrino portapinza ER ISO 30 DIN ISO 7388-1 (ex DIN 69871) AD con superficie di contatto

Mandrino portapinza ER ISO 30 DIN ISO 7388-1 (ex DIN 69871) "con superficie di contatto" (supporto aggiuntivo sulla superficie della flangia per una maggiore rigidità) **forma AD, Power Collet Chuck** è il mandrino portapinze per la massima capacità di asportazione durante la lavorazione ad alte velocità. Il design ottimizzato con la struttura migliorata combina un'elevata rigidità con l'attenuazione delle vibrazioni e la riduzione della rumorosità, conservando la macchina, il naso mandrino e l'utensile. Per il serraggio di utensili codolo cilindrico mediante l'uso di pinze speciali ER cod. **C70635** (che garantiscono una precisione di **concentricità di 0,003 mm con sporgenza 3xD**) e standard secondo norma DIN 6499, con l'utilizzo delle pinze ER standard la lunghezza A sarà maggiore; disponibile in versione extracorta e corta.

Fornito con ghiera Power Collet con **bilanciatura standard U<1gmm**.

Caratteristiche:

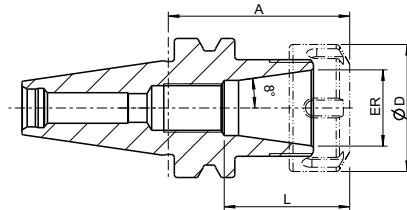
- Elevata precisione di concentricità e rigidità
- Alta stabilità grazie ad una geometria a vibrazioni ridotte, di conseguenza una migliore qualità della superficie e salvaguardia dell'utensile, del naso mandrino e della macchina
- Migliore prestazione di asportazione grazie al più elevato numero di giri, ad avanzamenti più elevati e a maggiori profondità
- Idoneo sia per una lavorazione ad alte velocità che per un'asportazione pesante
- Con fori filettati per la bilanciatura con grani.

Si raccomanda di utilizzare ghiera cod. C70680 e pinze cod. C70690 specifiche per mandrini ad alta precisione Power Collet Chuck.



Forma AD

DIN ISO 7388-1



Codice	€	Pinza (ER)	Ø D (mm)	Ø serraggio (mm)	L (mm)	A (mm)	Tipo
C650120016	---	16	28	0,5-10	43	55	extracorto
C650120025	---	25	42	1-16	51	55	extracorto
C650120032	---	32	50	1,5-20	53	55	extracorto
C650120116	---	16	28	0,5-10	43	80	corto
C650120125	---	25	42	1-16	51	80	corto
C650120132	---	32	50	1,5-20	53	80	corto



Mandrino portapinza ER BT 40 AD con superficie di contatto

Mandrino portapinza ER JIS B 6339 MAS BT 40 "con superficie di contatto" (supporto aggiuntivo sulla superficie della flangia per una maggiore rigidità) **forma AD, Power Collet Chuck** è il mandrino portapinze per la massima capacità di asportazione durante la lavorazione ad alte velocità. Il design ottimizzato con la struttura migliorata combina un'elevata rigidità con l'attenuazione delle vibrazioni e la riduzione della rumorosità, conservando la macchina, il naso mandrino e l'utensile. Per il serraggio di utensili codolo cilindrico mediante l'uso di pinze speciali ER cod. **C70635** (che garantiscono una precisione di **concentricità di 0,003 mm con sporgenza 3xD**) e standard secondo norma DIN 6499, con l'utilizzo delle pinze ER standard la lunghezza A sarà maggiore; disponibile in versione corta, lunga e extralunga.

Fornito con ghiera Power Collet con **bilanciatura standard G 2.5 25000 giri/min o U<1 gmm**.

Caratteristiche:

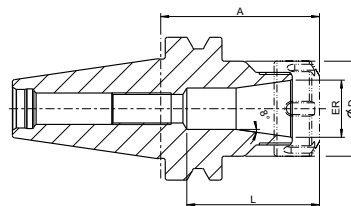
- Elevata precisione di concentricità e rigidità
- Alta stabilità grazie ad una geometria a vibrazioni ridotte, di conseguenza una migliore qualità della superficie e salvaguardia dell'utensile, del naso mandrino e della macchina
- Migliore prestazione di asportazione grazie al più elevato numero di giri, ad avanzamenti più elevati e a maggiori profondità
- Idoneo sia per una lavorazione ad alte velocità che per un'asportazione pesante
- Con fori filettati per la bilanciatura con grani.

Si raccomanda di utilizzare ghiera cod. C70680 e pinze cod. C70690 specifiche per mandrini ad alta precisione Power Collet Chuck.



Forma AD

JIS MAS-BT



Codice	€	Pinza (ER)	Ø D (mm)	Ø serraggio (mm)	L (mm)	A (mm)	Tipo
C650180016	---	16	28	0,5-10	43	70	corto
C650180025	---	25	42	1-16	51	70	corto
C650180032	---	32	50	1,5-20	53	70	corto
C650180116	---	16	28	0,5-10	43	100	lungo
C650180125	---	25	42	1-16	51	100	lungo

Codice	€	Pinza (ER)	Ø D (mm)	Ø serraggio (mm)	L (mm)	A (mm)	Tipo
C650180132	---	32	50	1,5-20	53	100	lungo
C650180216	---	16	28	0,5-10	43	160	extralungo
C650180225	---	25	42	1-16	51	160	extralungo
C650180232	---	32	50	1,5-20	53	160	extralungo