

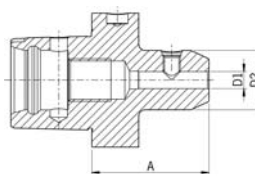
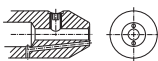
Mandrino Weldon PSC 63



Mandrino PSC 63/ISO 26623 per frese (Weldon) secondo norma DIN 1835 B e DIN 6535 HB; disponibile in versione corta. Fornito con vite di serraggio e

bilanciatura standard G 2.5 25000 giri/min o U<1gmm.

Fori di raffreddamento Cool Jet a richiesta.



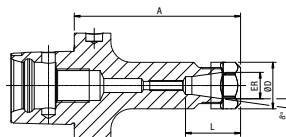
Codice	€	∅ D1 (mm)	∅ D2 (mm)	A (mm)	Tipo
C657800006	↕	6	25	55	corto
C657800008	↕	8	28	55	corto
C657800010	↕	10	35	60	corto
C657800012	↕	12	42	60	corto
C657800014	↕	14	44	60	corto
C657800016	↕	16	48	65	corto

Codice	€	∅ D1 (mm)	∅ D2 (mm)	A (mm)	Tipo
C657800018	↕	18	50	65	corto
C657800020	↕	20	52	65	corto
C657800025	↕	25	64	80	corto
C657800032	↕	32	72	90	corto
C657800040	↕	40	80	100	corto

Mandrino portapinza PSC 63

Mandrino portapinza PSC 63/ISO 26623, per il serraggio di utensili a codolo cilindrico mediante l'uso di pinze secondo norma DIN 6499 A/B; disponibile in versione extracorta, corta, ZG e extralunga. Fornito con ghiera di serraggio e

bilanciatura standard G 2.5 25000 giri/min o U<1gmm.



Codice	€	Pinza ER	∅ D (mm)	∅ serraggio (mm)	L (mm)	A (mm)	Tipo
C657850016	↕	16*	28	0,5-10	-	60	extracorto
C657850020	↕	20*	34	1,5-13	-	60	extracorto
C657850025	↕	25*	42	1-16	48,5	60	extracorto
C657850032	↕	32*	50	1,5-20	47,5	60	extracorto
C657850040	↕	40*	63	2,5-26	53,5	65	extracorto
C657850116	↕	16	28	0,5-10	33	100	corto
C657850120	↕	20	34	1,5-13	39	100	corto
C657850125	↕	25	42	1-16	41,5	100	corto
C657850132	↕	32	50	1,5-20	47,5	100	corto
C657850140	↕	40	63	2,5-26	53,5	100	corto

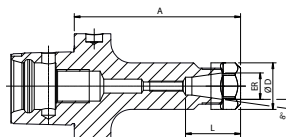
Codice	€	Pinza ER	∅ D (mm)	∅ serraggio (mm)	L (mm)	A (mm)	Tipo
C657850216	↕	16	28	0,5-10	33	130	ZG130
C657850220	↕	20	34	1,5-13	39	130	ZG130
C657850225	↕	25	42	1-16	41,5	130	ZG130
C657850232	↕	32	50	1,5-20	47,5	130	ZG130
C657850240	↕	40	63	2,5-26	53,5	130	ZG130
C657850316	↕	16	28	0,5-10	33	160	extralungo
C657850320	↕	20	34	1,5-13	39	160	extralungo
C657850325	↕	25	42	1-16	41,5	160	extralungo
C657850332	↕	32	50	1,5-20	47,5	160	extralungo
C657850340	↕	40	63	2,5-26	53,5	160	extralungo

*Senza filettatura per la vite di regolazione.

Mandrino portapinza PSC 63 Mini-ER

Mandrino portapinza PSC 63/ISO 26623 Mini-ER, per il serraggio di utensili a codolo cilindrico mediante l'uso di pinze secondo norma DIN 6499 A/B; disponibile in versione lunga e extralunga. Fornito con ghiera di serraggio e

bilanciatura standard G 2.5 25000 giri/min o U<1gmm.



Codice	€	Pinza ER	∅ D (mm)	∅ serraggio (mm)	L (mm)	A (mm)	Tipo
C657900011	↕	11*	16	0,5-7	25,5	100	lungo
C657900016	↕	16*	22	0,5-10	39,5	100	lungo
C657900111	↕	11*	16	0,5-7	25,5	160	extralungo
C657900116	↕	16*	22	0,5-10	39,5	160	extralungo

*Senza filettatura per la vite di regolazione.

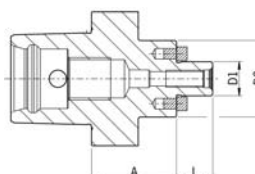
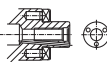
Mandrino portafresa fisso PSC 63



Mandrino portafrese trascinamento fisso frontale PSC 63/ISO 26623, per frese con scanalatura longitudinale DIN 1880 e per frese con attacco secondo DIN 2079. Disponibile in versione corta.

Fornito con vite a croce, **bilanciatura standard G 2.5 25000 giri/min o U<1gmm.**

Fori di raffreddamento Cool Jet a richiesta.



Codice	€	∅ D1 (mm)	∅ D2 (mm)	L (mm)	A (mm)	Tipo
C657950016	↕	16	36	17	40	corto
C657950022	↕	22	48	19	25	corto
C657950027	↕	27	60	21	25	corto

Codice	€	∅ D1 (mm)	∅ D2 (mm)	L (mm)	A (mm)	Tipo
C657950032	↕	32	63	24	25	corto
C657950040	↕	40	70	27	40	corto