



Morse e tavole per macchina • Fissaggio e staffaggio • Magneti • Mandrini idraulici e mandrini a forte serraggio • Mandrini HSK • **Mandrini DIN ISO 7388-1 (ex DIN 69871)** • Mandrini MAS-BT • Mandrini DIN 2080 • Pinze di serraggio ER • Accessori per mandrini • Codoli per mandrini • Teste ad angolo e moltiplicatori • Calettamento, bilanciatura e presetting • Tastatori e centrori • Schermi di protezione • Sbavatori • Lampade • Marcatura



Mandrino a calettamento ISO 40 DIN ISO 7388-1 (ex DIN 69871) ADB con Cool Jet

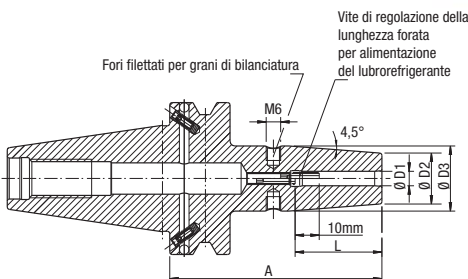
Mandrino a calettamento termico ISO 40 DIN ISO 7388-1 (ex DIN 69871)

forma ADB con sistema di refrigerazione Cool Jet che permette di portare il lubrificante direttamente sull'utensile, costruito in acciaio per la lavorazione a caldo resistente alle alte temperature temprato 54-2 Hrc, per il calettamento di utensili in HSS e Metallo Duro con **codolo cilindrico in tolleranza h6**; possibilità di regolare la sporgenza dell'utensile mediante vite integrate al mandrino. Disponibile in versione corta.

Fornito con **bilanciatura standard G 2.5 25000 giri/min o U<1gmm**.

Cool Jet:

Raffreddamento ottimale dell'utensile, il refrigerante fuoriesce da due fori posti sul fronte del mandrino direttamente sul tagliente dell'utensile. Questo sistema aumenta fino al 100% la durata dell'utensile, riduce drasticamente il rischio di incollaggio dei trucioli favorendone la fuoriuscita.



Codice	€	Ø D1 (mm)	Ø D2 (mm)	Ø D3 (mm)	L (mm)	A (mm)	Tipo
C653350006	---	6	21	27	36	80	corto
C653350008	---	8	21	27	36	80	corto
C653350010	---	10	24	32	42	80	corto
C653350012	---	12	24	32	47	80	corto
C653350014	---	14	27	34	47	80	corto

Codice	€	Ø D1 (mm)	Ø D2 (mm)	Ø D3 (mm)	L (mm)	A (mm)	Tipo
C653350016	---	16	27	34	50	80	corto
C653350018	---	18	33	42	50	80	corto
C653350020	---	20	33	42	52	80	corto
C653350025	---	25	44	53	58	100	corto
C653350032	---	32	44	53	58	100	corto

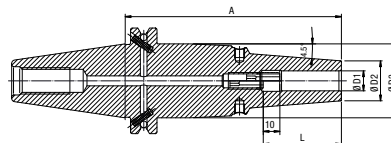


Mandrino a calettamento ISO 40 DIN ISO 7388-1 (ex DIN 69871) ADB PSC con Cool Jet

Mandrino a calettamento termico ISO 40 DIN ISO 7388-1 (ex DIN 69871) **forma ADB**, Power Shrink Chuck è il mandrino a calettamento per la massima capacità di asportazione durante la lavorazione ad alta velocità. Il design ottimizzato coniuga l'elevata rigidità con lo smorzamento delle oscillazioni, conservando la macchina, il mandrino e l'utensile. Per il calettamento di utensili in HSS e Metallo Duro con **codolo cilindrico in tolleranza h6**; possibilità di regolare la sporgenza dell'utensile mediante vite integrate al mandrino. Disponibile in versione extracorta, ZG e extralunga. Fornito con **bilanciatura standard G 2.5 25000 giri/min o U<1gmm**.

Caratteristiche:

- Elevata capacità di asportazione grazie alle velocità superiori, agli avanzamenti maggiori e alla profondità di passata superiore
- Tempi di lavorazione più brevi
- Maggiore silenziosità di funzionamento da cui derivano una migliore qualità della superficie, vita dell'utensile superiore, minore usura del mandrino e della macchina
- Migliore stabilità dimensionale
- **Fori di refrigerazione Cool Jet richiudibili**
- Le versioni lunghe (A = 130 e 160) con Ø D2 ridotto hanno un impiego davvero universale
- Elevata rigidità
- Smorzamento delle vibrazioni
- Elevata forza di serraggio
- Idoneità in egual misura sia per la lavorazione ad alta velocità che per l'asportazione pesante



Codice	€	Ø D1 (mm)	Ø D2 (mm)	Ø D3 (mm)	L (mm)	A (mm)	Tipo
C653400006	---	6	22	-	36	65	extracorto
C653400008	---	8	22	-	36	65	extracorto
C653400010	---	10	26,5	-	42	65	extracorto
C653400012	---	12	26,5	-	47	65	extracorto
C653400014	---	14	29,5	-	47	65	extracorto
C653400016	---	16	29,5	-	50	65	extracorto
C653400018	---	18	35,5	-	50	65	extracorto
C653400020	---	20	35,5	-	52	65	extracorto
C653400025	---	25	45,5	-	58	75	extracorto
C653400032	---	32	45,5	-	58	80	extracorto
C653400306	---	6	21	50	36	130	ZG130
C653400308	---	8	21	50	36	130	ZG130
C653400310	---	10	24	50	42	130	ZG130
C653400312	---	12	24	50	47	130	ZG130
C653400314	---	14	27	50	47	130	ZG130

Codice	€	Ø D1 (mm)	Ø D2 (mm)	Ø D3 (mm)	L (mm)	A (mm)	Tipo
C653400316	---	16	27	50	50	130	ZG130
C653400318	---	18	33	50	50	130	ZG130
C653400320	---	20	33	50	52	130	ZG130
C653400325	---	25	44	53	58	130	ZG130
C653400332	---	32	44	53	58	130	ZG130
C653400606	---	6	21	50	36	160	extralungo
C653400608	---	8	21	50	36	160	extralungo
C653400610	---	10	24	50	42	160	extralungo
C653400612	---	12	24	50	47	160	extralungo
C653400614	---	14	27	50	47	160	extralungo
C653400616	---	16	27	50	50	160	extralungo
C653400618	---	18	33	50	50	160	extralungo
C653400620	---	20	33	50	52	160	extralungo
C653400625	---	25	44	53	58	160	extralungo
C653400632	---	32	44	53	58	160	extralungo

2

MANDRINI DIN ISO 7388-1 (EX DIN 69871)