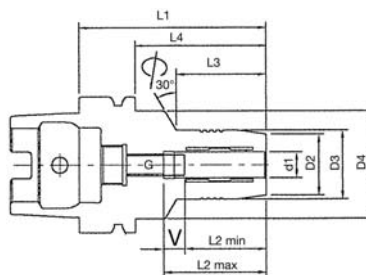


TKN Mandrino idraulico HSK-A 63

Mandrino idraulico HSK-A 63, idoneo per frese cilindriche, punte, alesatori e utensili di precisione.

Prebilanciato G 2.5 15000 giri/min, concentricità 3 µm.

Possibilità di montare bussole di riduzione cod. C70155.



Forma A

HSK DIN 69893

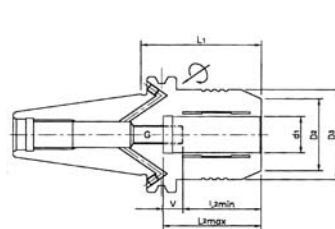
Codice	€	Pinza HK	D2 (mm)	D3 (mm)	D4 (mm)	d1 (mm)	L1 (mm)	L3 (mm)	L4 (mm)	L2 min (mm)	L2 max (mm)	V (mm)	G
C654970010	---	20	38	42	50	20	90	48	64	41	51	10	M10x1*

*Grano di ricambio cod. C705000010.

TKN Mandrino idraulico DIN ISO 7388-1 (ex DIN 69871) ISO 40 ADB

Mandrino idraulico ISO 40 DIN 69871 **forma ADB**, idoneo per frese cilindriche, punte, alesatori e utensili di precisione. **Prebilanciato G 2.5 15000 giri/min**, concentricità 3 µm.

Possibilità di montare bussole di riduzione cod. C70155.



Forma AD/B

DIN ISO 7388-1

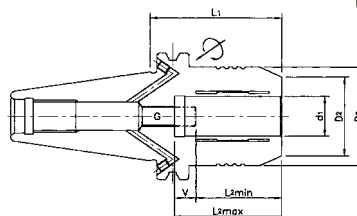
Codice	€	Pinza HK	D3 (mm)	D2 (mm)	d1 (mm)	L1 (mm)	L2 max (mm)	L2 min (mm)	V (mm)	G
C654950005	---	20	49,5	41	20	64,5	52,5	42,5	10	M10x1*

*Grano di ricambio cod. C705000010.

TKN Mandrino idraulico ISO 50 DIN ISO 7388-1 (ex DIN 69871) ADB

Mandrino idraulico ISO 50 DIN 69871 **forma ADB**, idoneo per frese cilindriche, punte, alesatori e utensili di precisione. **Prebilanciato G 2.5 15000 giri/min**, concentricità 3 µm.

Possibilità di montare bussole di riduzione cod. C70155.



Forma AD/B

DIN ISO 7388-1

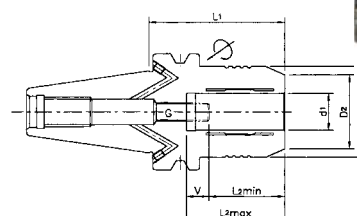
Codice	€	Pinza HK	D3 (mm)	D2 (mm)	d1 (mm)	L1 (mm)	L2 max (mm)	L2 min (mm)	V (mm)	G
C654950010	---	32	72	56	32	81	65	55	10	M16x1*

*Grano di ricambio cod. C705000015.

TKN Mandrino idraulico MAS BT 40 ADB

Mandrino idraulico MAS BT 40 **forma ADB**, idoneo per frese cilindriche, punte, alesatori e utensili di precisione. **Prebilanciato G 2.5 15000 giri/min**, concentricità 3 µm.

Possibilità di montare bussole di riduzione cod. C70155.



Forma AD/B

JIS MAS-BT

Codice	€	Pinza HK	D3 (mm)	D2 (mm)	d1 (mm)	L1 (mm)	L2 max (mm)	L2 min (mm)	V (mm)	G
C654960005	---	20	49,5	41	20	64,5	72,5	42,5	10	M10x1*

*Grano di ricambio cod. C705000010.