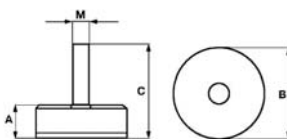




### Magnete permanente al neodimio

Magnete permanente al neodimio su involucro di ferro, di piccole dimensioni ma con forza elevata.



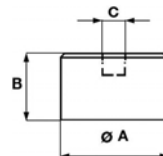
Codice	€	A (mm)	C	B (mm)	M	Forza di ritegno (Kg)
C606550005	---	7,5	-	19	-	8
C606550010	---	6	16	22	M5	9

Codice	€	A (mm)	C	B (mm)	M	Forza di ritegno (Kg)
C606550015	---	6	-	22	-	8
C606550020	---	12	-	22	-	9



### Magnete permanente al neodimio

Magnete permanente al neodimio su involucro di ferro, con forza molto elevata.



Codice	€	Ø A (mm)	B (mm)	C	Forza di ritegno (Kg)
C606650190	---	19	8	M4	14
C606650286	---	28,6	9,5	M6	37

Codice	€	Ø A (mm)	B (mm)	C	Forza di ritegno (Kg)
C606650380	---	38	11,1	M6	76

### Magnete rotondo

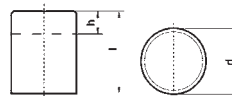
Magnete rotondo piatto con cappuccio in plastica bianca e stampa "Premium Format Group".



Codice	€	Ø (mm)	Spessore (mm)	Forza di ritegno (Kg)
C624620001	---	30	8	5,8

### Magnete permanente in lega alnico

Magnete permanente in lega alnico, forma cilindrica lineare con tolleranza h6, superficie zincata e schermata, temperatura di funzionamento 450 °C max. La lunghezza totale l può essere ridotta in parte (vedi dimensione h) senza alterare la forza.

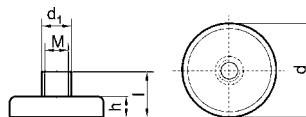


Codice	€	Ø d (mm)	l (mm)	h (mm)	Forza di ritegno (Kg)
C609740006	---	6	10	2	0,2
C609740008	---	8	12	3	0,4
C609740010	---	10	16	6	0,85
C609740013	---	13	18	6	1,2
C609740016	---	16	20	6	2

Codice	€	Ø d (mm)	l (mm)	h (mm)	Forza di ritegno (Kg)
C609740020	---	20	25	5	4
C609740025	---	25	30	7	6
C609740032	---	32	35	4	16
C609740040	---	40	45	5	24

### Magnete permanente in ferrite

Magnete permanente in ferrite dura, superficie zincata e schermata, con boccia filettata. La temperatura operativa raccomandata è di max 200 °C. Applicazione: per una facile installazione in infissi, il montaggio avviene avvitando.



Codice	€	Ø d (mm)	l (mm)	h (mm)	Ø d1 (mm)	Filettatura (M)	Lunghezza filettatura (mm)	Forza di ritegno (Kg)
C609750010	---	10	11,5	4,5	6	3	7	0,4
C609750013	---	13	11,5	4,5	6	3	7	1
C609750016	---	16	11,5	4,5	6	3	7	1,8
C609750020	---	20	13	6	6	3	7	3
C609750025	---	25	15	7	8	4	8	4
C609750032	---	32	15	7	8	4	8	8
C609750040	---	40	18	8	10	5	10	12,5