



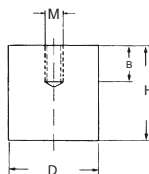
Morse e tavole per macchina • **Fissaggio e staffaggio** • **Magneti** • Mandrini idraulici e mandrini a forte serraggio • Mandrini HSK • Mandrini DIN ISO 7388-1 (ex DIN 69871) • Mandrini MAS-BT • Mandrini DIN 2080 • Pinze di serraggio ER • Accessori per mandrini • Codoli per mandrini • Teste ad angolo e moltiplicatori • Calettamento, bilanciatura e presetting • Tastatori e centrori • Schermi di protezione • Sbavatori • Lampade • Marcatura



### Magnete permanente in lega alnico

Magnete permanente con filettatura interna in lega alnico (AlNiCo 500). La temperatura di funzionamento è di max 450 °C.

**Applicazione:** per l'installazione negli infissi, per il fissaggio e il posizionamento.



Codice	€	Ø D (mm)	H (mm)	M	B (mm)	Forza di ritegno (Kg)
C624710017	---	17	16	M6	4	1,8
C624710020	---	21	19	M6	5	2,8
C624710027	---	27	25	M6	6	6,5

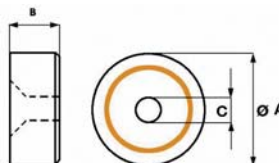
Codice	€	Ø D (mm)	H (mm)	M	B (mm)	Forza di ritegno (Kg)
C624710035	---	35	30	M6	9	11,5
C624710065	---	65	43	M12	13	40

2



### Magnete permanente in lega alnico

Magnete permanente in lega alnico, **per spazi limitati**, schermato con anello in ottone, la schermatura garantisce una coercività magnetica maggiore, per permettergli di mantenere inalterate le sue caratteristiche anche se a contatto con componenti ferrosi, foro passante che permette il fissaggio a qualsiasi particolare non magnetico, protezione esterna contro gli urti, resistenza al calore sino a 450 °C.



con foro filettato

Codice	€	Pz.	Ø A (mm)	B (mm)	C	Forza di ritegno (Kg)
C606100190	---	5	19	8	M4	2
C606100286	---	5	28,6	9,5	M6	4,5

Codice	€	Pz.	Ø A (mm)	B (mm)	C	Forza di ritegno (Kg)
C606100380	---	5	38	11,1	M6	9

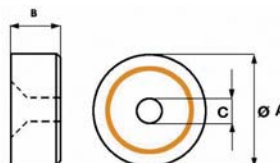
FISSAGGIO E STAFFAGGIO MAGNETI



### Magnete permanente in lega alnico

Magnete permanente piatto in lega alnico (AlNiCo 500) con cassa in acciaio e foro svasato. La temperatura di funzionamento è di max 450 °C.

**Applicazione:** per l'installazione in infissi e per l'alloggiamento.



con foro liscio

Codice	€	Ø A (mm)	B (mm)	C (mm)	Forza di ritegno (Kg)
C624730019	---	19	8	3,5	3
C624730028	---	29	9	5	5,5

Codice	€	Ø A (mm)	B (mm)	C (mm)	Forza di ritegno (Kg)
C624730038	---	38	10,5	5	9,5



### Magnete permanente in lega alnico

Magnete allo stato puro permanente, in lega di alnico, robusto e con buona forza magnetica, foro passante che permette il fissaggio a qualsiasi particolare non magnetico, resistenza al calore sino a 450 °C.



Codice	€	Ø A (mm)	B (mm)	C (mm)	Forza di ritegno (Kg)
C606150127	---	12,7	9,5	4,2	1
C606150190	---	19	12,7	4,7	2

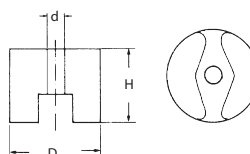
Codice	€	Ø A (mm)	B (mm)	C (mm)	Forza di ritegno (Kg)
C606150254	---	25,4	15,9	4,9	3
C606150317	---	31,7	25,4	7	4,5



### Magnete permanente in lega alnico

Magnete permanente a pulsante F in lega alnico (AlNiCo 500) con superficie di unione divisa e foro passante per il montaggio. La temperatura di funzionamento è di max 450 °C.

**Applicazione:** per uso di laboratorio, misurazione e posizionamento.



Codice	€	Ø D (mm)	H (mm)	d (mm)	Forza di ritegno (Kg)
C624740012	---	13	10	4,2	0,7
C624740019	---	19	13	5,4	1,9

Codice	€	Ø D (mm)	H (mm)	d (mm)	Forza di ritegno (Kg)
C624740025	---	25	16	5,4	2,9
C624740031	---	32	25	7	6,6