



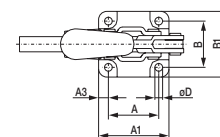
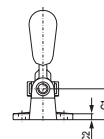
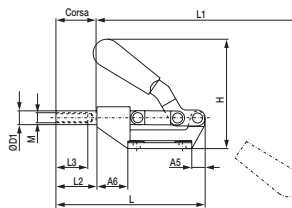
### Attrezzatura di bloccaggio ad asta di spinta

Attrezzatura di bloccaggio ad asta di spinta con base di fissaggio supplementare fusa e brunita e asta con filettatura interna.

**Caratteristiche:** attrezzi zincati e passivati, con rivetti in acciaio inox, impugnatura in PVC resistente agli olii.

**Impiego:** in tutti i campi in cui sono richieste forze di arresto fino a 2.700 N per montaggio, foratura, collaudo e posizionamenti.

**La vite deve essere ordinata separatamente.**



Codice	€	Forza di ritegno (N)	Corsa (mm)	Peso (Kg)	Vite di pressione (MxL)	A (mm)	A1 (mm)	A3 (mm)	A5 (mm)	A6 (mm)	B (mm)	B1 (mm)	C1 (mm)	C2 (mm)	ø D (mm)	ø D1 (mm)	L (mm)	L2 (mm)	L3 (mm)	H (mm)
C603120005	---	2700	32	0,32	8x75,5	36,6	51,1	7,1	14,7	21,8	33,3	48	24,4	5,1	6,6	11,9	121,9	32,8	25,4	83,3
C603120010	---	3500	41	0,68	10x77	41,1	57,2	7,9	-	35,8	41,1	57,2	43,2	6,4	8,6	15,7	170,7	62	31,8	112



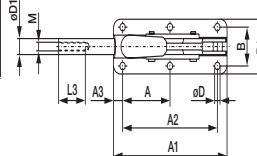
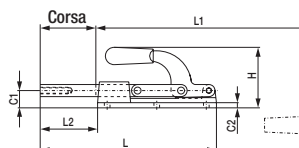
### Attrezzatura di bloccaggio ad asta di spinta

Attrezzatura di bloccaggio ad asta di spinta. Base di fissaggio supplementare fusa e brunita e asta con filettatura interna.

**Caratteristiche:** attrezzi zincati e passivati, con rivetti in acciaio inox, impugnatura in PVC resistente agli olii.

**Impiego:** in tutti i campi in cui sono richieste forze di compressione fino a 30.000 N per montaggio, foratura, collaudo e posizionamenti.

**La vite deve essere ordinata separatamente.**



Codice	€	Forza di ritegno (N)	Corsa (mm)	Peso (Kg)	Vite di pressione (MxL)	A (mm)	A1 (mm)	A2 (mm)	A3 (mm)	B (mm)	B1 (mm)	C1 (mm)	C2 (mm)	ø D (mm)	ø D1 (mm)	L (mm)	L2 (mm)	L3 (mm)	H (mm)
C603460005	---	3600	41	0,63	8x75,5	35,1	108	76,5	16	41,4	55,9	17,5	5,1	7,1	13	152,9	44,7	25,4	89,4
C603460010	---	11000	51	0,9	10x77	35,1	128	75,9	12,7	41,1	57,9	20,6	4,1	8,6	16	152,9	49,8	31,8	87,6
C603460015	---	33400	101,5	3,2	12x88	90,4	216,7	180,8	17,5	54,1	76,2	31,8	9,7	10,4	22,1	321,3	104,6	50,8	109,2



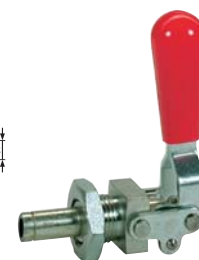
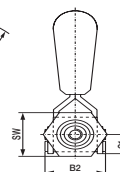
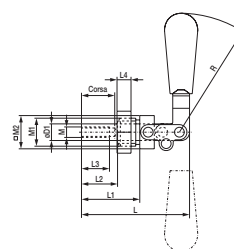
### Attrezzatura di bloccaggio ad asta di spinta

Attrezzatura ad asta di spinta avvitabile di forma compatta, possibilità di fissare l'attrezzo con un foro unico. Può quindi essere fissato in qualsiasi posizione e orientato in modo ottimale rispetto alla base. Dotato di base di fissaggio supplementare, filettatura esterna frontale per montaggio diretto, asta di spinta con filettatura interna.

**Caratteristiche:** attrezzi zincati e passivati, con rivetti in acciaio inox, impugnatura in PVC resistente agli olii.

**Impiego:** in tutti i casi in cui sono richieste forze di compressione e trazione fino a 3.000 N per incollaggio, montaggio, foratura, posizionamenti.

**Fornito con dado di fissaggio di serie, vite e squadretta devono essere ordinate separatamente.**



Codice	€	Forza di ritegno (N)	Corsa (mm)	Vite di pressione (MxL)	Cod. squadretta	Peso (Kg)	B2 (mm)	C1 (mm)	ø D1 (mm)	L (mm)	L1 (mm)	L2 (mm)	L3 (mm)	L4 (mm)	M1 (mm)	R (mm)	SW (mm)
C603060005	---	900	19	6x49	C603580005	0,11	26,2	11,9	9,4	61,7	33,3	24,9	16	6,1	16x1,5	68	24
C603060010	---	1300	38	6x49	C603580010	0,28	33	15	11,2	108	55,4	46,7	25,4	6,1	20x1,5	92	30
C603060015	---	3000	66	6x49	C603580015	0,75	46	20,6	15,7	169,7	91,9	82,8	31,8	6,1	27x2	125	41