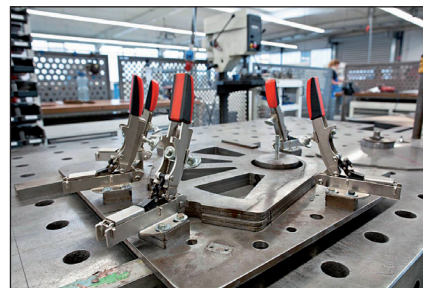
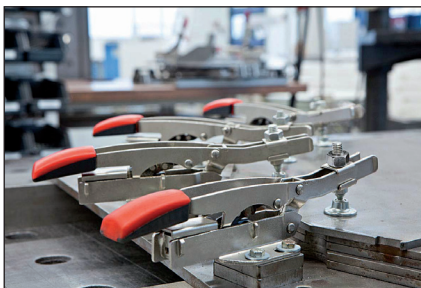
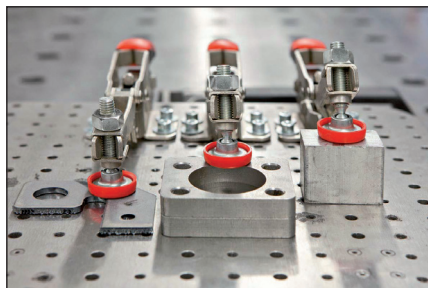




Morse e tavole per macchina • **Fissaggio e staffaggio** • Magneti • Mandrini idraulici e mandrini a forte serraggio • Mandrini HSK • Mandrini DIN ISO 7388-1 (ex DIN 69871) • Mandrini MAS-BT • Mandrini DIN 2080 • Pinze di serraggio ER • Accessori per mandrini • Codoli per mandrini • Teste ad angolo e moltiplicatori • Calettamento, bilanciatura e presetting • Tastatori e centrori • Schermi di protezione • Sbavatori • Lampade • Marcatura



2

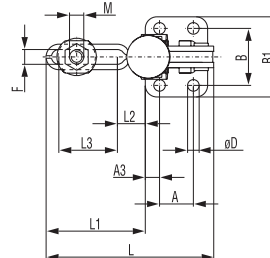
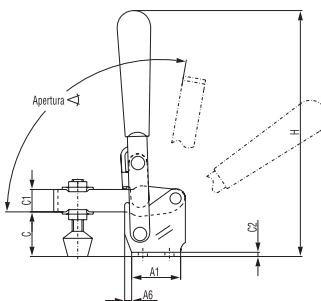


Attrezzatura di bloccaggio a leva verticale

Attrezzatura di bloccaggio a leva verticale con braccio di bloccaggio ad U con vite di pressione inclusa, base di fissaggio orizzontale.

Caratteristiche: attrezzi zincati e passivati, con rivetti in acciaio inox, impugnatura in PVC resistente agli olii.

Impiego: in tutti i casi in cui sono richieste forze di arresto fino a 5.400 N per montaggio, foratura, collaudo, maschere di saldatura.



FISSAGGIO E STAFFAGGIO

Codice	€	Forza di ritegno (N)	Apertura (°)	Peso (Kg)	Vite di pressione (MxL)	A (mm)	A1 (mm)	A3 (mm)	A6 (mm)	B (mm)	B1 (mm)	C (mm)	C1 (mm)	C2 (mm)	ø D (mm)	F (mm)	H (mm)	L (mm)	L1 (mm)	L2 (mm)	L3 (mm)
C603070005	---	450	100	0,7	5x29	16	25,4	4,8	-	23,9	34	16	7,9	2	4,3	5,3	78,2	51,8	26,2	3,3	18,5
C603070010	---	890	105	0,16	6x44	12,4	25,4	6,6	2,8	26,7	39,1	23,4	9,7	3	5,6	6,6	110	69,6	43,9	13	24,9
C603070015	---	1700	100	0,3	8x53	19,1	35,1	7,9	3,8	31,5	43,9	31,8	16	3	7,1	8,4	176	94,5	54,4	14,2	33
C603070020	---	2700	105	0,6	10x79	31,8	48,5	7,9	10,7	45,2	64,3	42,4	20,1	3	8,4	10,2	207	140,7	92,2	23,9	61
C603070025	---	4400	120	1,1	12x97	31,8	50,8	9,4	11,9	45,2	64,3	50,8	21,1	4,8	8,6	13,5	225	174,5	123,7	34,5	77,7
C603070030	---	5400	140	2,2	16x130	50,8	76,2	12,4	-	69,9	95,3	78,2	32	4,8	12,2	16,5	304	226,6	150,4	36,6	101,6

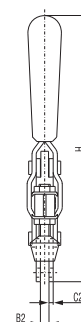
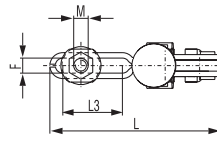
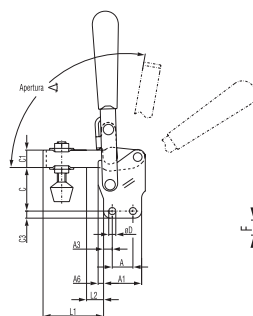


Attrezzatura di bloccaggio a leva verticale

Attrezzatura di bloccaggio a leva verticale con braccio di bloccaggio ad U con vite di pressione inclusa, base di fissaggio verticale.

Caratteristiche: attrezzi zincati e passivati, con rivetti in acciaio inox, impugnatura in PVC resistente agli olii.

Impiego: in tutti i casi in cui sono richieste forze di arresto fino a 3600 N per montaggio, foratura, collaudo e maschere di saldatura.



Codice	€	Forza di ritegno (N)	Apertura (°)	Peso (Kg)	Vite di pressione (MxL)	A (mm)	A1 (mm)	A3 (mm)	A6 (mm)	B2 (mm)	C (mm)	C1 (mm)	C2 (mm)	C3 (mm)	ø D (mm)	F (mm)	H (mm)	L (mm)	L1 (mm)	L2 (mm)	L3 (mm)
C603310005	---	450	100	0,7	5x29	16	25,4	4,8	-	4,1	22,4	7,9	2	2	4,3	5,3	89,7	51,3	25,9	3,3	18,5
C603310010	---	890	105	0,16	6x44	12,7	25,4	6,6	-	6,4	28,7	9,7	3	3	5,6	6,4	120,6	69,3	43,9	13	24,9
C603310015	---	1700	100	0,33	8x53	19,1	35,1	7,9	3,8	6,4	39,4	16	2,8	2,8	7,1	8,4	190	93,5	54,6	12,7	33
C603310020	---	2700	105	0,6	10x79	31,8	48,5	7,9	10,7	7,9	55,6	20,1	2,8	2,8	8,4	10,2	231	140,7	92,2	23,9	61
C603310025	---	3600	120	1,1	12x97	31,8	50,8	9,4	11,9	9,7	57,2	21,1	4,8	4,8	8,6	13,5	243	174,5	123,7	34,5	77,7