



Morse e tavole per macchina • Fissaggio e staffaggio • Magneti • Mandrini idraulici e mandrini a forte serraggio • Mandrini HSK • Mandrini DIN ISO 7388-1 (ex DIN 69871) • Mandrini MAS-BT • Mandrini DIN 2080 • Pinze di serraggio ER • Accessori per mandrini • Codoli per mandrini • Teste ad angolo e moltiplicatori • Calettamento, bilanciatura e presetting • Tastatori e centratori • Schermi di protezione • Sbavatori • Lampade • Marcatura

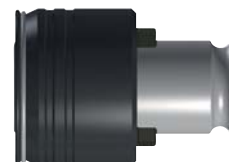
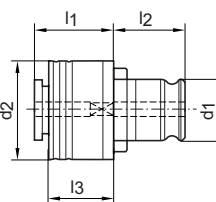
Parametri per bussole per maschiatura cod. C50349-C50352-C50354

Tipo	l1 (mm)	l2 (mm)	l3 (mm)	d1 (mm)	d2 (mm)
FES 1	25	21,5	25	19	32
FES 2	34	35	31	31	50
FES 3	45	55,5	41	48	72

format EGT Bussola per maschiatura con frizione

Bussola per maschiatura a cambio rapido, tipo FES1, con limitazione di coppia incorporata.

Applicazione: per fori ciechi.



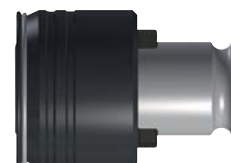
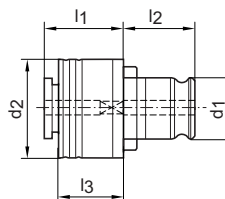
Codice	€	∅ gambo del maschio (mm)	Quadro (mm)	Tipo bussola
C503490001	↕	2,8	2,1	FES 1
C503490004	↕	3,5	2,7	FES 1
C503490007	↕	4	3	FES 1
C503490010	↕	4,5	3,4	FES 1
C503490016	↕	6	4,9	FES 1

Codice	€	∅ gambo del maschio (mm)	Quadro (mm)	Tipo bussola
C503490019	↕	6,3	5	FES 1
C503490022	↕	7	5,5	FES 1
C503490025	↕	8	6,3	FES 1
C503490028	↕	9	7,1	FES 1
C503490031	↕	10	8	FES 1

format EGT Bussola per maschiatura con frizione

Bussola per maschiatura a cambio rapido, tipo FES 2, con limitazione di coppia incorporata.

Applicazione: per fori ciechi.



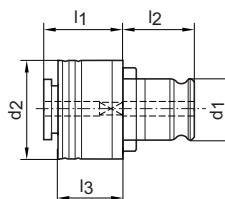
Codice	€	∅ gambo del maschio (mm)	Quadro (mm)	Tipo bussola
C503520001	↕	6	4,9	FES 2
C503520004	↕	6,3	5	FES 2
C503520007	↕	7	5,5	FES 2
C503520010	↕	8	6,3	FES 2
C503520013	↕	9	7,1	FES 2

Codice	€	∅ gambo del maschio (mm)	Quadro (mm)	Tipo bussola
C503520016	↕	10	7,1	FES 2
C503520019	↕	11	9	FES 2
C503520025	↕	12	9	FES 2
C503520031	↕	14	11	FES 2
C503520037	↕	16	12	FES 2

format EGT Bussola per maschiatura con frizione

Bussola per maschiatura a cambio rapido, tipo FES 3, con limitazione di coppia incorporata.

Applicazione: per fori ciechi.



Codice	€	∅ gambo del maschio (mm)	Quadro (mm)	Tipo bussola
C503540001	↕	11	9	FES 3
C503540004	↕	12	9	FES 3
C503540007	↕	14	11	FES 3
C503540010	↕	16	12	FES 3
C503540013	↕	18/M22	14,5	FES 3

Codice	€	∅ gambo del maschio (mm)	Quadro (mm)	Tipo bussola
C503540016	↕	18/M24	14,5	FES 3
C503540019	↕	20	16	FES 3
C503540022	↕	22	18	FES 3
C503540025	↕	25	20	FES 3
C503540028	↕	28	22	FES 3

2

MASCHIATORI