

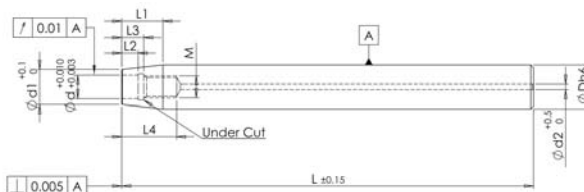


Frese in metallo duro • Frese per stampi • Fresatura modulare • Seghe circolari • Seghe a tazza • Lame • Barrette • **Frese ad inserti** • Punte ad inserti • Inserti e ricambi • Portainseri per filettare, troncatura e scanalare • Godronatura • Brocciatura/Stozzatura • Utensili saldobrasati • Lubrificanti e sistemi

**TKn** Prolunghe in metallo duro per frese con attacco filettato



Prolunghe in **metallo duro integrale** per frese con attacco filettato, stelo rettificato, **con passaggio del lubrificante**, per lavorazioni dove sono richieste ottime doti di rigidità.



Codice	€	Ø D (h6) (mm)	Ø d (+0,010 +0,003) (mm)	Ø d1 (+0,1 -0) (mm)	M	L (±0,15) (mm)	L1 (mm)	L2 (mm)	L3 (mm)	L4 (mm)
A582350005	◆	12	6,5	9,7	6	60	15	5	8	19
A582350010	◆	12	6,5	9,7	6	80	15	5	8	19
A582350015	◆	12	6,5	9,7	6	100	15	5	8	19
A582350020	◆	12	6,5	9,7	6	150	15	5	8	19
A582350025	◆	16	8,5	12,7	8	80	15	6	9	20
A582350030	◆	16	8,5	12,7	8	100	15	6	9	20
A582350035	◆	16	8,5	12,7	8	120	15	6	9	20
A582350040	◆	16	8,5	12,7	8	150	15	6	9	20
A582350045	◆	16	8,5	12,7	8	200	15	6	9	20
A582350050	◆	20	10,5	17,7	10	100	20	10	13	26
A582350055	◆	20	10,5	17,7	10	140	20	10	13	26
A582350060	◆	20	10,5	17,7	10	200	20	10	13	26
A582350065	◆	25	12,5	20,7	12	100	30	10	13	26
A582350070	◆	25	12,5	20,7	12	150	30	10	13	26
A582350075	◆	25	12,5	20,7	12	200	30	10	13	26
A582350080	◆	25	12,5	20,7	12	250	30	10	13	26
A582350085	◆	32	17	28,7	16	100	30	10	14	30
A582350090	◆	32	17	28,7	16	150	30	10	14	30

FRESE AD INSERTI

1



## Novità 2021/22

- Oltre 7.600 nuovi articoli
- 36 nuovi marchi
- Circa 1.900 pagine, il 18,00% in più rispetto alla passata edizione