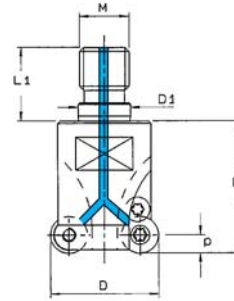
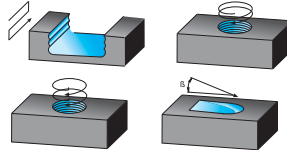


Fresa ad inserti a copiare con codolo filettato

Fresa ad inserti a copiare con codolo filettato, **con passaggio interno del lubrorefrigerante**, per operazioni di copiatura. Consigliato l'utilizzo su macchine stabili con buona potenza. Versione modulare da montare su mandrini con sede filettata o adattatori in metallo duro cod. A58235, in acciaio cod. C66635.



Ricambi

Inserto	Vite	Staffa	Vite	Giravite
RDHT-RDKW 0501	A910350007			A559250060
RDHT-RDKW 0702	A910350012			A559250065
RDHT-RDKW 1003	A910350025			A559250090
RDHT-RDKW 12T3			A910180003	
RDHT-RDKW 1604	A910350054	A910750005	-	A559250100

Codice	€	Dimensioni							
		D (mm)	L (mm)	D1 (mm)	M	L1 (mm)	p (mm)	B (°)	Z
A582251100	◆	10*	18	6,5	6	14,5	2,5	28,9	2
A582251200	◆	20	30	10,5	10	20	2,5	6,9	5
A582252120	◆	12	18	6,5	6	14,5	3,5	22,7	2
A582252150	◆	15	23	8,5	8	17,5	3,5	20	2
A582252151	◆	15	23	8,5	8	17,5	3,5	20	3
A582252200	◆	20	30	10,5	10	20	3,5	11	4
A582252250	◆	25	35	12,5	12	22	3,5	7,3	5
A582252300	◆	30	43	17	16	24	3,5	5,4	5
A582253200	◆	20	30	10,5	10	20	5	39	2
A582253250	◆	25	35	12,5	12	22	5	14,3	2
A582253251	◆	25	35	12,5	12	22	5	14,3	3
A582253300	◆	30	43	17	16	24	5	9,3	4
A582253350	◆	35	43	17	16	24	5	7,3	4
A582253351	◆	35	43	17	16	24	5	7,3	5
A582253420	◆	42	43	17	16	24	5	5,4	5
A582254240	◆	24	35	12,5	12	22	6	-	2
A582254350	◆	35	43	17	16	24	6	-	3
A582254420	◆	42	43	17	16	24	6	8,3	4
A582255320	◆	32	43	17	16	24	8	-	2

*Senza fori passaggio lubrorefrigerante.

Ricambi: vedi pag. 529/530/531/532.

Codice	€	Pz.	Foto	Denominazione	Figura	Dimensioni (mm)					Classi metallo duro									
						l	d	s	d1	r	Non rivestiti		Rivestiti					Cermet		
											NK 15	NP 25	RP 200	RP 300	RK 300	RK 400	KTP 230		TIN	TIALN
A930440505	◆	10		RDHT 0501MOF ALU		-	5	1,59	2,2	-	●									
A930441505	◆	10		RDHT 0702MOF ALU			-	7	2,38	2,8	-	●								
A930442505	◆	10		RDHT 1003MOF ALU			-	10	3,18	3,9	-	●								
A930443505	◆	10		RDHT 12T3MOF ALU			-	12	3,97	3,9	-	●								
A930444505	◆	10		RDHT 1604MOF ALU			-	16	4,76	5,2	-	●								
A932250550	◆	10		RDKW 0501MOS-MP		-	5	1,5	2,2	-						●				
A932251050	◆	10		RDKW 0702MOS-MP			-	7	2,38	2,7	-						●			
A932251550	◆	10		RDKW 1003MOS-MP			-	10	3,18	3,9	-						●			
A932252050	◆	10		RDKW 12T3MOS-MP			-	12	3,97	3,9	-						●			
A932252550	◆	10		RDKW 1604MOS-MP			-	16	4,76	5,2	-						●			

Tabella materiali e parametri di utilizzo consigliati vedi pag. 337/338/339/340/341/342/343/344/345.