



Avvitatori e maschiatrici • Smerigliatrici e lucidatrici angolari • Smerigliatrici assiali • Levigatrici • Lavorazione lamiera • Compressori • Utensili pneumatici • Attacchi e raccordi per utensili pneumatici • Tubi, pistole e accessori per utensili pneumatici

BOSCH Martello perforatore

Martello perforatore, **attacco utensili SDS-Plus**, rotazione destrorsa e sinistrorsa, elettronica di controllo per una fase di inizio della foratura precisa, **arresto della rotazione per scalpellare**, arresto percussione per forare acciaio e legno, mandrino autoserrante a cambio rapido in dotazione per l'utilizzo di punte a codolo cilindrico standard, **sistema Vario-Lock** per bloccare lo scalpello tra 16 posizioni diverse, **sistema Vibration Control** per l'abbattimento delle vibrazioni sull'operatore, rivestimento Softgrip sull'impugnatura principale e supplementare per una presa sicura, frizione di sicurezza contro il bloccaggio della punta.

Dotazione: - 1 impugnatura supplementare - 1 asta di profondità - 1 mandrino autoserrante 1,5÷13 a cambio rapido - 1 mandrino SDS-Plus a cambio rapido - 1 panno di pulizia - 1 valigetta

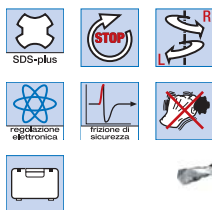


Codice	€	Potenza (W)	Alimentazione (V)	N° di giri (1/min)	N° di colpi (1/min)	Energia del colpo (J)	Attacco utensile	Ø max foratura acciaio (mm)	Ø max foratura legno (mm)	Ø max foratura calcestruzzo (mm)	Peso (Kg)
R102550005	◆	880	230	0÷900	0÷4000	0÷3,2	SDS-Plus	13	30	28	3,1

BOSCH Martello perforatore

Martello perforatore, **attacco utensili SDS-Plus**, attacco sferico del cavo per evitare rotture accidentali, rotazione destrorsa e sinistrorsa, elettronica di controllo per una fase di inizio della foratura precisa, **arresto della rotazione per scalpellare**, arresto percussione per forare acciaio e legno, mandrino autoserrante a cambio rapido in dotazione per l'utilizzo di punte a codolo cilindrico standard, **sistema Vario-Lock** per bloccare lo scalpello tra 13 posizioni diverse, **sistema Vibration Control** per l'abbattimento delle vibrazioni sull'operatore, ottimo bilanciamento del peso grazie alla forma a L che consente di lavorare comodamente, rivestimento Softgrip sull'impugnatura principale e supplementare per una presa sicura, piattaforma spazzole girevole con pari potenza nella rotazione destrorsa e sinistrorsa, frizione di sicurezza contro il sovraccarico.

Dotazione: - 1 impugnatura supplementare - 1 asta di profondità - 1 mandrino autoserrante 1,5÷13 a cambio rapido - 1 mandrino SDS-Plus a cambio rapido - 1 panno di pulizia - 1 tubetto di grasso - 1 valigetta



Codice	€	Potenza (W)	Alimentazione (V)	N° di giri (1/min)	N° di colpi (1/min)	Energia del colpo (J)	Attacco utensile	Ø max foratura acciaio (mm)	Ø max foratura legno (mm)	Ø max foratura calcestruzzo (mm)	Peso (Kg)
R150900005	◆	800	230	0÷900	0÷4000	0÷3,1	SDS-Plus	13	30	28	3,6

BOSCH Martello perforatore

Martello perforatore, **attacco utensili SDS-Plus**, estremamente robusto grazie alla carcassa ingranaggi di alluminio, rotazione destrorsa e sinistrorsa, elettronica di controllo per una fase di inizio della foratura precisa, **arresto della rotazione per scalpellare**, arresto percussione per forare acciaio e legno, mandrino autoserrante a cambio rapido in dotazione per l'utilizzo di punte a codolo cilindrico standard, **sistema Vario-Lock** per bloccare lo scalpello tra 13 posizioni diverse, **sistema Vibration Control** per l'abbattimento delle vibrazioni sull'operatore, ottimo bilanciamento del peso grazie alla forma a L che consente di lavorare comodamente, rivestimento Softgrip sull'impugnatura principale e supplementare per una presa sicura, **ideale per la foratura con punte a corona cave**, frizione di sicurezza contro il sovraccarico.

Dotazione: - 1 impugnatura supplementare - 1 asta di profondità - 1 mandrino autoserrante 1÷13 a cambio rapido - 1 mandrino SDS-Plus a cambio rapido - 1 panno di pulizia - 1 tubetto di grasso - 1 valigetta



Codice	€	Potenza (W)	Alimentazione (V)	N° di giri (1/min)	N° di colpi (1/min)	Energia del colpo (J)	Attacco utensile	Ø max foratura acciaio (mm)	Ø max foratura legno (mm)	Ø max foratura calcestruzzo (mm)	Peso (Kg)
R150950005	◆	900	230	0÷800	0÷3600	0÷4,2	SDS-Plus	13	32	32	4,7

MARTELLI PERFORATORI ELETTRICI E ACCESSORI

7