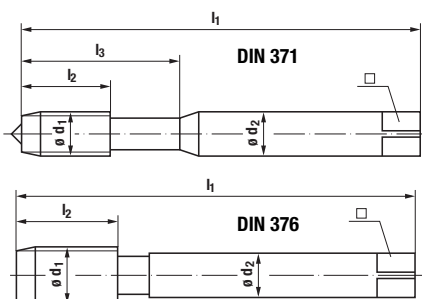




Frese in metallo duro • Frese per stampi • Fresatura modulare • Seghe circolari • Seghe a tazza • Lame • Barrette • Frese ad inserti • Punte ad inserti • Inserti e ricambi • Portainseri per filettare, troncare e scanalare • Godronatura • Brocciatura/Stozzatura • Utensili saldobrasati • Lubrorefrigeranti e sistemi

Acciaio  
<850  
N/mm<sup>2</sup>

<850 N/mm<sup>2</sup> - MASCHIATURA A RULLARE  
METRICO PASSO GROSSO



	A05783	A05588	A05589
	<b>Format</b>	<b>Format GT</b>	<b>Format GT</b>
<b>Norma</b>	DIN 371-376	DIN 371-376	DIN 371-376
<b>Tolleranza</b>	ISO 3 6GX	ISO 2 6HX	ISO 2 6HX
<b>Materiale</b>	HSS-E	HSS-E PM	HSS-E
<b>Rivestimento</b>	TiN	SUPRA	CUPRIC
<b>Destro / Sinistro</b>	Destro	Destro	Destro
	SCANALATURA DRITTA	SCANALATURA DRITTA	SCANALATURA DRITTA
<b>Imbocco</b>			
<b>Emulsione / Olio</b>	E 0	E 0	E 0
<b>Cieco / Passante</b>			
<b>Vc min / Vc max (m/min)</b>	10	20	20
<b>Vc min / Vc max (m/min)</b>	8	18	18
<b>Vc min / Vc max (m/min)</b>	6	15	
<b>Vc min / Vc max (m/min)</b>	10	6	
<b>Vc min / Vc max (m/min)</b>	6		
<b>Vc min / Vc max (m/min)</b>	23		
<b>Vc min / Vc max (m/min)</b>	35		
<b>Vc min / Vc max (m/min)</b>			15

	Vc min / Vc max (m/min)	10
	Vc min / Vc max (m/min)	8
	Vc min / Vc max (m/min)	6
	Vc min / Vc max (m/min)	10
	Vc min / Vc max (m/min)	6
	Vc min / Vc max (m/min)	23
	Vc min / Vc max (m/min)	35
	Vc min / Vc max (m/min)	

M	Passo (mm)	Preforo (mm)	ø d2 (mm)	□ (mm)	L1 (mm)	A05783		A05588		A05589	
						Finale Codice	TiN €	Finale Codice	SUPRA €	Finale Codice	CUPRIC €
M3	0,5	2,8	3,5	2,7	56	0001	€	0030	€	0030	€
M4	0,7	3,7	4,5	3,4	63	0003	€	0040	€	0040	€
M5	0,8	4,65	6	4,9	70	0005	€	0050	€	0050	€
M6	1	5,55	6	4,9	80	0007	€	0060	€	0060	€
M8	1,25	7,4	8	6,2	90	0009	€	0080	€	0080	€
M10	1,5	9,3	10	8	100	0011	€	0100	€	0100	€
M12	1,75	11,2	9	7	110	0013	€	0120	€	0120	€
M16	2	15,1	12	9	110			0160	€	0160	€
M20	2,5	18,9	16	12	125			0200	€		
M20	2,5	18,9	16	12	140					0200	€

1

MASCHI A MACCHINA