

### Fresa rotativa in metallo duro forma cilindrica con estremità raggiata

Fresa rotativa in metallo duro **forma cilindrica con estremità raggiata**,  $\varnothing$  gambo 3/6 mm, il disegno a raggio sul bordo in testa garantisce una **maggior durata dell'utensile**, ed evita di danneggiare l'estremità della lima rotativa, produzione di un raggio sul pezzo lavorato.

**Taglio doppio (6)** - dentatura universale incrociata, per tutti gli acciai legati e non, ottima finitura senza vibrazioni.



Codice	€	$\varnothing$ (mm)	$\varnothing$ gambo (mm)	Tagliente tipo	Lunghezza tagliente (mm)	Lunghezza totale (mm)
L501650005	◆	3	3	3/6 mm	14	38
L501650010	◆	6	6	3/6 mm	18	50
L501650015	◆	8	6	3/6 mm	20	64
L501650020	◆	9,6	6	3/6 mm	19	64
L501650025	◆	12,7	6	3/6 mm	25	70
L501650030	◆	16	6	3/6 mm	25	70

### Assortimento frese rotative in metallo duro

Assortimento di frese rotative in metallo duro,  $\varnothing$  gambo 6 mm.

Disponibile con tagliente:

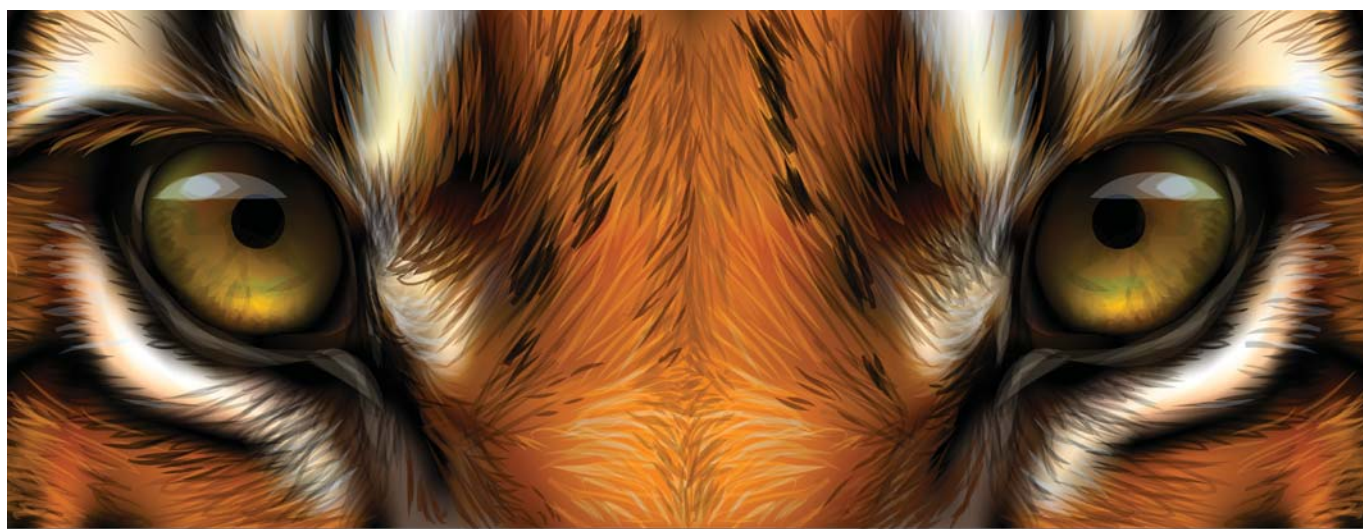
**Taglio fine** - per tutti gli acciai legati e non, materiali non ferrosi ad utilizzo generico.

Composto da:

- 1 forma cilindrica
- 2 forma cilindrica testa sferica
- 1 forma sferica
- 2 forma a pino testa raggiata
- 1 forma a pino testa a punta
- 1 forma conica testa sferica



Codice	€	Pezzi
L503200005	◆	8



## Il giallo e il nero: artiglia il mercato

25 distributori industriali leader, 38 punti vendita in tutta Italia, eccellenti marchi privati, oltre 190 milioni di Euro di fatturato