

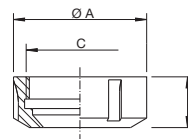


Morse e tavole per macchina • Fissaggio e staffaggio • Magneti • Mandrini idraulici • Mandrini DIN ISO 12164-1 • Mandrini DIN ISO 7388-1 • Mandrini DIN ISO 7388-2 • Mandrini DIN 2080 •

Pinze di serraggio ER • Accessori per mandrini • Codoli per mandrini • Teste ad angolo e moltiplicatori • Calettamento, bilanciatura e presetting • Tastatori e centratori • Schermi di protezione • Sbavatori • Lampade • Marcatura

### TKn Ghiera di serraggio pinze ER mini

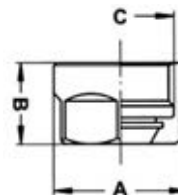
Ghiera di serraggio per pinze ER DIN 6499 mini, tipo eccentrico, realizzata in acciaio, cementata e temprata. Utilizzata principalmente su teste a forare multiple o prolunghe con dimensioni ridotte.



Codice	€	Tipo	ø A (mm)	B (mm)	C	Coppia max di serraggio (Nm)
C702040008	◆	ER 8	12	11	M10x0,75	7
C702040011	◆	ER 11	16	12	M13x0,75	20
C702040016	◆	ER 16	22	18	M19x1	30
C702040020	◆	ER 20	28	19	M24x1	35
C702040025	◆	ER 25	35	20	M30x1	40

### TKn Ghiera di serraggio per pinze ER DIN 6499 con esagono esterno

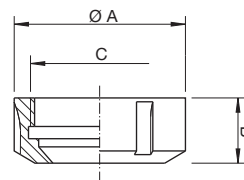
Ghiera di serraggio per pinze ER DIN 6499 con esagono esterno, tipo eccentrico, realizzata in acciaio, cementata e temprata. Utilizzata su prolunghe o mandrini portapinza a bassa velocità.



Codice	€	Tipo	A (mm)	Esagono (mm)	B (mm)	C	Coppia max di serraggio (Nm)
C703050011	◆	ER 11	19	17	11,3	M14x0,75	20
C703050016	◆	ER 16	28	25	17	M22x1,5	30
C703050020	◆	ER 20	34	30	19	M25x1,5	35

### TKn Ghiera di serraggio pinze ER DIN 6499 con sfere

Ghiera di serraggio per pinze ER DIN 6499 con riciclo sfere, tipo eccentrico; realizzata in acciaio, cementata e temprata. Utilizzata per aumentare la forza di bloccaggio della pinza. Non è consigliata per l'alta velocità.



Codice	€	Tipo	ø A (mm)	B (mm)	C	Coppia max di serraggio (Nm)
C702110025	◆	ER 25	42	21	M32x1,5	130
C702110032	◆	ER 32	50	23	M40x1,5	160
C702110040	◆	ER 40	63	26	M50x1,5	220

### TKn Chiave per ghiera ER mini

Chiave per ghiera ER mini.



Codice	€	Per ghiera
C702150108	◆	ER8
C702150111	◆	ER11
C702150116	◆	ER16

Codice	€	Per ghiera
C702150120	◆	ER20
C702150125	◆	ER25

### TKn Chiave per ghiera ER standard

Chiave di serraggio per ghiera DIN 6499, realizzata in acciaio.



Codice	€	Per ghiera
C702150016	◆	ER 16
C702150020	◆	ER 20
C702150025	◆	ER 25

Codice	€	Per ghiera
C702150032	◆	ER 32
C702150040	◆	ER 40

PINZE DI SERRAGGIO ER