



Morse e tavole per macchina • **Fissaggio e staffaggio** • Magneti • Mandrini idraulici • Mandrini DIN ISO 12164-1 • Mandrini DIN ISO 7388-1 • Mandrini DIN ISO 7388-2 • Mandrini DIN 2080 • Pinze di serraggio ER • Accessori per mandrini • Codoli per mandrini • Teste ad angolo e moltiplicatori • Calettamento, bilanciatura e presetting • Tastatori e centrori • Schermi di protezione • Sbavatori • Lampade • Marcatura

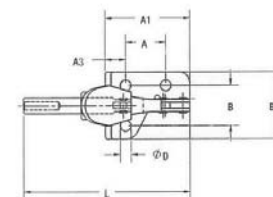
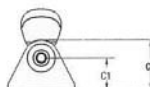
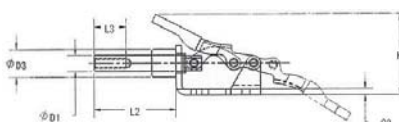


### Attrezzatura di bloccaggio ad asta di spinta

Attrezzatura di bloccaggio ad asta di spinta con base di fissaggio supplementare e asta con filettatura interna.

**Caratteristiche:** attrezzi zincati e passivati, con rivetti in acciaio inox, impugnatura in PVC resistente agli olii.

**Impiego:** in tutti i campi in cui sono richieste forze di compressione fino a 400 N per incollaggio, montaggio, foratura e posizionamento. La vite deve essere ordinata separatamente.



Codice	€	Forza di ritegno (N)	Corsa (mm)	Peso (Kg)	Vite di pressione (MxL)	A (mm)	A1 (mm)	A3 (mm)	B (mm)	B1 (mm)	C1 (mm)	C2 (mm)	C3 (mm)	Ø D (mm)	Ø D1 (mm)	Ø D3 (mm)	H (mm)	L (mm)	L2 (mm)	L3 (mm)
C603510005	---	400	16	0,04	4x22	16	33,8	8,1	16	26,7	12,7	2,3	19,8	4,3	M4	11,2	32,3	66,3	32,5	12,7



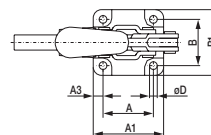
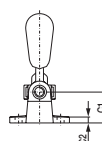
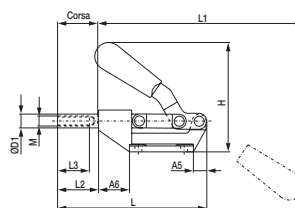
### Attrezzatura di bloccaggio ad asta di spinta

Attrezzatura di bloccaggio ad asta di spinta con base di fissaggio supplementare fusa e brunita e asta con filettatura interna.

**Caratteristiche:** attrezzi zincati e passivati, con rivetti in acciaio inox, impugnatura in PVC resistente agli olii.

**Impiego:** in tutti i campi in cui sono richieste forze di arresto fino a 2.700 N per montaggio, foratura, collaudo e posizionamenti.

**La vite deve essere ordinata separatamente.**



Codice	€	Forza di ritegno (N)	Corsa (mm)	Peso (Kg)	Vite di pressione (MxL)	A (mm)	A1 (mm)	A3 (mm)	A5 (mm)	A6 (mm)	B (mm)	B1 (mm)	C1 (mm)	C2 (mm)	Ø D (mm)	Ø D1 (mm)	L (mm)	L2 (mm)	L3 (mm)	H (mm)
C603120005	---	2700	32	0,32	8x75,5	36,6	51,1	7,1	14,7	21,8	33,3	48	24,4	5,1	6,6	11,9	121,9	32,8	25,4	83,3
C603120010	---	3500	41	0,68	10x77	41,1	57,2	7,9	-	35,8	41,1	57,2	43,2	6,4	8,6	15,7	170,7	62	31,8	112



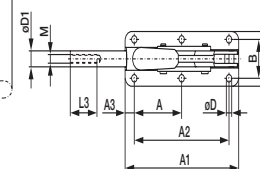
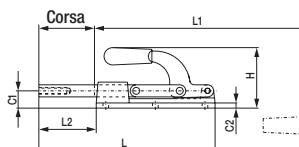
### Attrezzatura di bloccaggio ad asta di spinta

Attrezzatura di bloccaggio ad asta di spinta. Base di fissaggio supplementare fusa e brunita e asta con filettatura interna.

**Caratteristiche:** attrezzi zincati e passivati, con rivetti in acciaio inox, impugnatura in PVC resistente agli olii.

**Impiego:** in tutti i campi in cui sono richieste forze di compressione fino a 30.000 N per montaggio, foratura, collaudo e posizionamenti.

**La vite deve essere ordinata separatamente.**



Codice	€	Forza di ritegno (N)	Corsa (mm)	Peso (Kg)	Vite di pressione (MxL)	A (mm)	A1 (mm)	A2 (mm)	A3 (mm)	B (mm)	B1 (mm)	C1 (mm)	C2 (mm)	Ø D (mm)	Ø D1 (mm)	L (mm)	L2 (mm)	L3 (mm)	H (mm)
C603460005	---	3600	41	0,63	8x75,5	35,1	108	76,5	16	41,4	55,9	17,5	5,1	7,1	13	152,9	44,7	25,4	89,4
C603460010	---	11000	51	0,9	10x77	35,1	128	75,9	12,7	41,1	57,9	20,6	4,1	8,6	16	152,9	49,8	31,8	87,6
C603460015	---	33400	101,5	3,2	12x88	90,4	216,7	180,8	17,5	54,1	76,2	31,8	9,7	10,4	22,1	321,3	104,6	50,8	109,2