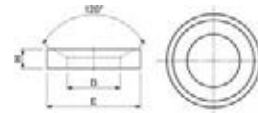




Rondella concava

Rondelle concave in acciaio automatico da bonifica.



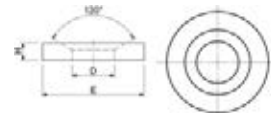
Codice	€	Pz.	Per filetto	D (mm)	E (mm)	H (mm)
C602550060	---	10	M6	7,1	12	2,8
C602550080	---	10	M8	9,6	17	3,5
C602550100	---	10	M10	12	21	4,2
C602550120	---	10	M12	14,2	24	5
C602550140	---	10	M14	16,5	28	5,6
C602550160	---	10	M16	19	30	6,2
C602550200	---	10	M20	23,2	36	7,5

Codice	€	Pz.	Per filetto	D (mm)	E (mm)	H (mm)
C602550240	---	10	M24	28	44	9,5
C602550270	---	1	M27	31,5	50	10,8
C602550300	---	1	M30	35	56	12
C602550360	---	1	M36	42	68	15
C602550420	---	1	M42	49	78	18
C602550480	---	1	M48	56	92	22



Rondella concava

Rondelle concave in acciaio automatico da bonifica.



Codice	€	Pz.	Per filetto	D (mm)	E (mm)	H (mm)
C602600060	---	10	M6	7,1	17	4
C602600080	---	10	M8	9,6	23	4
C602600100	---	10	M10	12	28	5
C602600120	---	10	M12	14,2	35	5
C602600140	---	10	M14	16,5	40	5
C602600160	---	10	M16	19	45	6

Codice	€	Pz.	Per filetto	D (mm)	E (mm)	H (mm)
C602600200	---	10	M20	23,2	50	8
C602600240	---	1	M24	28	60	10
C602600300	---	1	M30	35	68	10
C602600360	---	1	M36	42	80	12
C602600420	---	1	M42	49	100	15
C602600480	---	1	M48	56	110	17

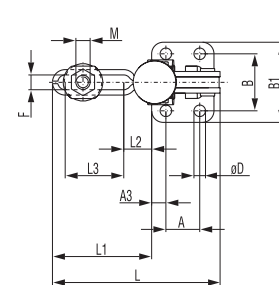
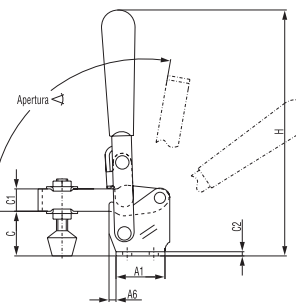


Attrezzatura di bloccaggio a leva verticale

Attrezzatura di bloccaggio a leva verticale con braccio di bloccaggio ad U con vite di pressione inclusa, base di fissaggio orizzontale.

Caratteristiche: attrezzi zincati e passivati, con rivetti in acciaio inox, impugnatura in PVC resistente agli olii.

Impiego: in tutti i casi in cui sono richieste forze di arresto fino a 5.400 N per montaggio, foratura, collaudo, maschere di saldatura.



Codice	€	Forza di ritegno (N)	Apertura (°)	Peso (Kg)	Vite di pressione (MxL)	A (mm)	A1 (mm)	A3 (mm)	A6 (mm)	B (mm)	B1 (mm)	C (mm)	C1 (mm)	C2 (mm)	øD (mm)	F (mm)	H (mm)	L (mm)	L1 (mm)	L2 (mm)	L3 (mm)
C603070005	---	450	100	0,7	5x29	16	25,4	4,8	-	23,9	34	16	7,9	2	4,3	5,3	78,2	51,8	26,2	3,3	18,5
C603070010	---	890	105	0,16	6x44	12,4	25,4	6,6	2,8	26,7	39,1	23,4	9,7	3	5,6	6,6	110	69,6	43,9	13	24,9
C603070015	---	1700	100	0,3	8x53	19,1	35,1	7,9	3,8	31,5	43,9	31,8	16	3	7,1	8,4	176	94,5	54,4	14,2	33
C603070020	---	2700	105	0,6	10x79	31,8	48,5	7,9	10,7	45,2	64,3	42,4	20,1	3	8,4	10,2	207	140,7	92,2	23,9	61
C603070025	---	4400	120	1,1	12x97	31,8	50,8	9,4	11,9	45,2	64,3	50,8	21,1	4,8	8,6	13,5	225	174,5	123,7	34,5	77,7
C603070030	---	5400	140	2,2	16x130	50,8	76,2	12,4	-	69,9	95,3	78,2	32	4,8	12,2	16,5	304	226,6	150,4	36,6	101,6