



Morse e tavole per macchina • Fissaggio e staffaggio • Magneti • Mandrini idraulici • Mandrini DIN ISO 12164-1 • Mandrini DIN ISO 7388-1 • Mandrini DIN ISO 7388-2 • Mandrini DIN 2080 • Pinze di serraggio ER • Accessori per mandrini • Codoli per mandrini • Teste ad angolo e moltiplicatori • Calettamento, bilanciatura e presetting • Tastatori e centrori • Schermi di protezione • Sbavatori • Lampade • Marcatura

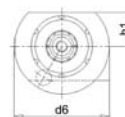
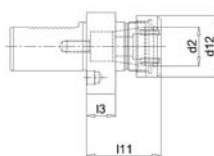


Portautensile VDI forma E4 per pinze ER

Portautensile VDI forma E4 **versione per pinze ER DIN 6499**, albero e superficie di contatto temprati e rettificati, **adduzione refrigerante esterna**.

Applicazione: per il montaggio di pinze elastiche tipo ER.

DIN 69880



Codice	€	VDI	Pinza ER	h1 (mm)	d2 (mm)	d6 (mm)	d12 (mm)	l11 (mm)	l3 (mm)	
C352990001	---	◇	30	16	28	1-10	68	32	48	22
C352990004	---	◇	30	25	28	2-16	68	42	57	22
C352990007	---	◇	30	32	28	2-20	68	50	78	22
C352990010	---	◇	30	40	28	3-30	68	63	80	22
C352990013	---	◇	40	25	32,5	2-16	83	42	57	22

Codice	€	VDI	Pinza ER	h1 (mm)	d2 (mm)	d6 (mm)	d12 (mm)	l11 (mm)	l3 (mm)	
C352990016	---	◇	40	32	32,5	2-20	83	50	78	22
C352990019	---	◇	40	40	32,5	3-30	83	63	80	22
C352990022	---	◇	50	32	35	2-20	98	50	92	30
C352990025	---	◇	50	40	35	3-30	98	63	80	30

PORTAUTENSILI VDI

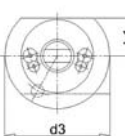
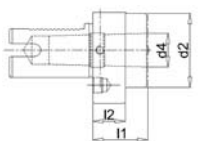


Portautensile VDI forma F per montaggio utensili con gambo cono morse

Portautensile VDI forma F **versione conicità morse**, albero e superficie di contatto temprati e rettificati, **adduzione refrigerante esterna**.

Applicazione: per il montaggio di utensili con gambo cono morse.

DIN 69880

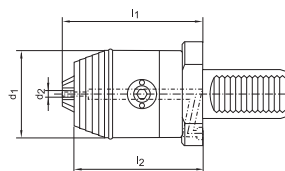


Codice	€	VDI	Cono morse (MK)	h1 (mm)	d3 (mm)	d2 (mm)	d4 (mm)	l1 (mm)	l2 (mm)	
C353010001	---	◇	30	1	28	68	-	12,065	27	-
C353010004	---	◇	30	2	28	68	55	17,78	36	27
C353010007	---	◇	30	3	28	68	55	23,825	66	41
C353010010	---	◇	40	1	32,5	83	55	12,065	26	22
C353010013	---	◇	40	2	32,5	83	55	17,78	36	22
C353010016	---	◇	40	3	32,5	83	58	23,825	36	22

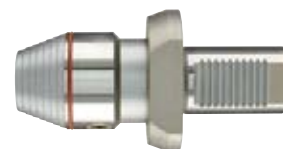
Codice	€	VDI	Cono morse (MK)	h1 (mm)	d3 (mm)	d2 (mm)	d4 (mm)	l1 (mm)	l2 (mm)	
C353010019	---	◇	40	4	32,5	83	68	31,267	80	22
C353010022	---	◇	50	2	35	98	55	17,78	36	30
C353010025	---	◇	50	3	35	98	58	23,825	45	30
C353010028	---	◇	50	4	35	98	68	31,267	55	30
C353010031	---	◇	50	5	35	98	75	44,399	72	30

Mandrino per punte con attacco VDI

Mandrino di precisione concentricità 0,02 mm, con attacco VDI DIN 69880, per punte attacco cilindrico, alimentazione centrale del lubrorefrigerante, bloccaggio con chiave.



DIN 69880



Codice	€	Tipo (E7 VDI)	d2 (mm)	d1 (mm)	l1 (mm)	l2 (mm)	
C452060015	---	◇	30	0,3-8	36	71	68
C452060020	---	◇	30	0,5-13	50	96	90
C452060025	---	◇	30	2,5-16	57	101	95

Codice	€	Tipo (E7 VDI)	d2 (mm)	d1 (mm)	l1 (mm)	l2 (mm)	
C452060028	---	◇	40	0,3-8	36	71	68
C452060030	---	◇	40	0,5-13	60	96	90
C452060035	---	◇	40	2,5-16	57	101	95

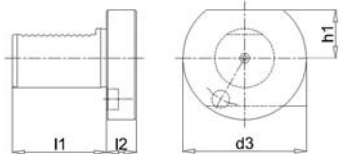


Tampone VDI forma Z2 in acciaio

Tampone VDI in acciaio forma Z2, codolo cilindrico.

Applicazione: chiusura degli slot VDI sulla torretta contro sporcizia e refrigerante.

DIN 69880



Codice	€	VDI	h1 (mm)	d3 (mm)	l1 (mm)	l2 (mm)	Materiale	
C353160001	---	◇	30	28	68	71	16	acciaio
C353160004	---	◇	40	32,5	83	83	20	acciaio

Codice	€	VDI	h1 (mm)	d3 (mm)	l1 (mm)	l2 (mm)	Materiale	
C353160007	---	◇	50	35	98	98	20	acciaio