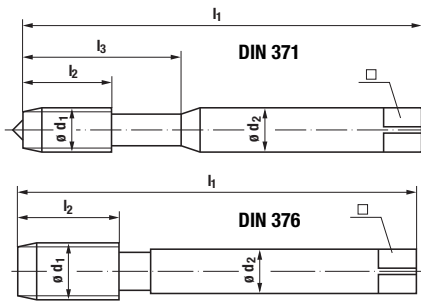


Acciaio
<850
N/mm²

<850 N/mm² - MASCHIATURA A RULLARE METRICO PASSO GROSSO



	A05783	A05588	A05589
	Format	Format GT	Format GT
Norma	DIN 371-376	DIN 371-376	DIN 371-376
Tolleranza	ISO 3 66X	ISO 2 6HX	ISO 2 6HX
Materiale	HSS-E	HSS-E PM	HSS-E
Rivestimento	TiN	SUPRA	CUPRIC
Destro / Sinistro	Destro	Destro	Destro
	SCANALATURA DRITTA	SCANALATURA DRITTA	SCANALATURA DRITTA
Imbocco			
Emulsione / Olio	E 0	E 0	E 0
Cieco / Passante			
Vc min / Vc max (m/min)	10	20	20
Vc min / Vc max (m/min)	8	18	18
Vc min / Vc max (m/min)	6	15	
Vc min / Vc max (m/min)	10	6	
Vc min / Vc max (m/min)	6		
Vc min / Vc max (m/min)	23		
Vc min / Vc max (m/min)	35		
Vc min / Vc max (m/min)			15

Vc min / Vc max (m/min)	10
Vc min / Vc max (m/min)	8
Vc min / Vc max (m/min)	6
Vc min / Vc max (m/min)	10
Vc min / Vc max (m/min)	6
Vc min / Vc max (m/min)	23
Vc min / Vc max (m/min)	35
Vc min / Vc max (m/min)	

M	Passo (mm)	Preforo (mm)	ø d2 (mm)	□ (mm)	L1 (mm)	A05783		A05588		A05589	
						Finale Codice	TiN €	Finale Codice	SUPRA €	Finale Codice	CUPRIC €
M3	0,5	2,8	3,5	2,7	56	0001	€	0030	€	0030	€
M4	0,7	3,7	4,5	3,4	63	0003	€	0040	€	0040	€
M5	0,8	4,65	6	4,9	70	0005	€	0050	€	0050	€
M6	1	5,55	6	4,9	80	0007	€	0060	€	0060	€
M8	1,25	7,4	8	6,2	90	0009	€	0080	€	0080	€
M10	1,5	9,3	10	8	100	0011	€	0100	€	0100	€
M12	1,75	11,2	9	7	110	0013	€	0120	€	0120	€
M16	2	15,1	12	9	110			0160	€	0160	€
M20	2,5	18,9	16	12	125			0200	€		
M20	2,5	18,9	16	12	140					0200	€